



Zasklívací robot KS Robot 600 Offroad

(nosnost 600 kg)

Pro zasklívací robot Oskar 600 Offroad jsou charakteristické široké a pevné pneumatiky s pohonem předních kol s diferenciálem. Proto bez problémů zdolává nerovný terén typický pro staveniště. Jedná se o ideální kompaktní zařízení pro zasklívání a zvedání těžkých skel, oken a dveřních komponent, částí fasády nebo slouží jako manipulační zařízení různého využití. **Váha do 600 kg není pro KS 600 Offroad žádný problém.** Díky vybavení s bateriově poháněným přísavným zařízením, 24 V aktuátory a účinným lineárním systémem mohou být veškeré pohyby ovládnuty dálkově jednou osobou. **Teleskopické prodloužení výsuvného ramene o 900 mm na celkovou délku 1800 mm** umožňuje široký rozsah činností a díky mikroposunu jemné dosednutí skla do rámu.

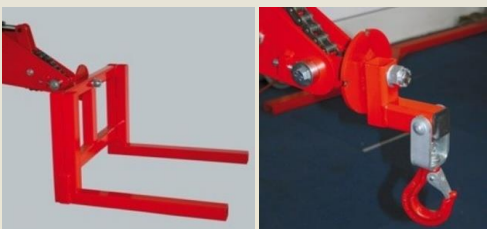
Rameno je opatřeno šesti přísavnými talíři, které můžete dle potřeby otáčet o 360° a libovolně posouvat či odpojovat. **Sklo můžete dostat až do výšky 4,38 m (těžiště vodorovně) nebo 3,90 m (těžiště svisle).**

Manipulátor je pouze **937/827 mm široký** (nafukovací/gumová kola), ideální pro nájezd do dodávky po **1 m široké rampě** (na přání). Na střed rámu vám s usazením skla pomůže elektrický posun ramene **vpravo a vlevo (4 cm/4 cm)**. Elektrický pohon lze nastavit do režimu mikropojezdu.

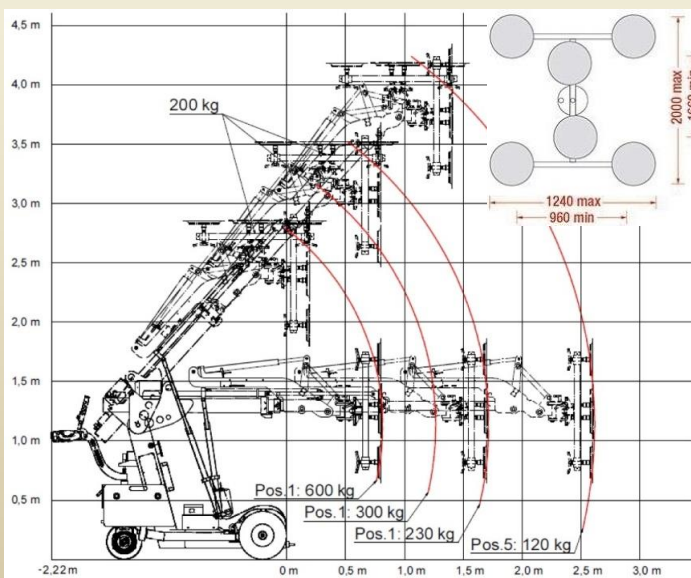
Váha včetně protizávaží: 814 kg



Príslušenství místo sacích talířů:



Zátěžový diagram robota Oskar 600 Offroad:



Oskar 600
se speciálním kloubem
a dalším mechanicky/elektricky výsuvným ramenem

