

SVĚTOVĚ NEJLEPŠÍ  
KOMPAKTNÍ  
MINI JEŘÁBY



**UNIC**  
CRANES EUROPE

URW-094 URW-095 URW-245 ECO-UNIC URW-295  
URW-376 URW-506 URW-547 URW-706 URW-1006




## UNIC pavoučí mini jeřáby jsou nejkompaktnější jeřáby na světě.

Nápaditý design, precizní výroba a pokročilé technologie vytvářejí stroje s neuvěřitelnou nosností, dosahem a malým prostorem pro zaparkování. Nejmenší z mini jeřábů projdou běžnými dveřmi a jsou tak neocenitelnými pomocníky při zvedání uvnitř budov a v omezeném prostoru, stejně jako v exteriérech při zasklívání, na stavbách, při montážích kovových konstrukcí, stěhování strojů a zařízení, při údržbě silnic a železnic a při mnoha jiných problematických zvedáních.


**Pavoučí mini jeřáby UNIC jsou nejlepším řešením pro místa s omezeným přístupem a stísněné prostory.**

### URW-094




|                      |                      |
|----------------------|----------------------|
| Nosnost jeřábu       | <b>0,995t x 1,5m</b> |
| Max. výška zdvihu    | <b>5,6m</b>          |
| Max. pracovní rádius | <b>5,7m</b>          |
| Hmotnost             | <b>1000kg</b>        |

### URW-095



|                      |                      |
|----------------------|----------------------|
| Nosnost jeřábu       | <b>0,995t x 3,5m</b> |
| Max. výška zdvihu    | <b>8,8m</b>          |
| Max. pracovní rádius | <b>8,41m</b>         |
| Hmotnost             | <b>1850kg</b>        |


### URW-245



|                      |                    |
|----------------------|--------------------|
| Nosnost jeřábu       | <b>2,4t x 1,5m</b> |
| Max. výška zdvihu    | <b>6,3m</b>        |
| Max. pracovní rádius | <b>5,85m</b>       |
| Hmotnost             | <b>1500kg</b>      |

### ECO-UNIC


WBE - NA KOLECH



|                      |                      |
|----------------------|----------------------|
| Nosnost jeřábu(095)  | <b>0,995t x 3,5m</b> |
| Nosnost jeřábu(295)  | <b>2,9t x 1,4m</b>   |
| Max. výška zdvihu    | <b>8,9m</b>          |
| Max. pracovní rádius | <b>8,41m</b>         |
| Hmotnost             | <b>2425kg</b>        |


### ECO-UNIC

CBE - NA PÁSECH




|                      |                      |
|----------------------|----------------------|
| Nosnost jeřábu (095) | <b>0,995t x 3,5m</b> |
| Nosnost jeřábu (295) | <b>2,9t x 1,4m</b>   |
| Max. výška zdvihu    | <b>8,9m</b>          |
| Max. pracovní rádius | <b>8,41m</b>         |
| Hmotnost             | <b>2350kg</b>        |

### URW-295




|                      |                    |
|----------------------|--------------------|
| Crane capacity       | <b>2,9t x 1,4m</b> |
| Max. výška zdvihu    | <b>8,8m</b>        |
| Max. pracovní rádius | <b>8,41m</b>       |
| Hmotnost             | <b>1850kg</b>      |

### URW-376




|                      |                    |
|----------------------|--------------------|
| Nosnost jeřábu       | <b>2,9t x 2,5m</b> |
| Max. výška zdvihu    | <b>14,9m</b>       |
| Max. pracovní rádius | <b>14,45m</b>      |
| Hmotnost             | <b>3850kg</b>      |

### URW-506




|                      |                    |
|----------------------|--------------------|
| Nosnost jeřábu       | <b>3,0t x 3,4m</b> |
| Max. výška zdvihu    | <b>16m</b>         |
| Max. pracovní rádius | <b>15,52m</b>      |
| Hmotnost             | <b>4840kg</b>      |

### URW-547




|                      |                    |
|----------------------|--------------------|
| Nosnost jeřábu       | <b>4,0t x 2,5m</b> |
| Max. výška zdvihu    | <b>18,2m</b>       |
| Max. pracovní rádius | <b>17,83m</b>      |
| Hmotnost             | <b>5010kg</b>      |

### URW-706




|                      |                    |
|----------------------|--------------------|
| Nosnost jeřábu       | <b>6,0t x 3,0m</b> |
| Max. výška zdvihu    | <b>19,5m</b>       |
| Max. pracovní rádius | <b>18,6m</b>       |
| Hmotnost             | <b>7920kg</b>      |

### URW-706-2



|                      |                    |
|----------------------|--------------------|
| Nosnost jeřábu       | <b>6,0t x 3,0m</b> |
| Max. výška zdvihu    | <b>19,5m</b>       |
| Max. pracovní rádius | <b>18,6m</b>       |
| Hmotnost             | <b>8220kg</b>      |

### URW-1006



|                      |                     |
|----------------------|---------------------|
| Nosnost jeřábu       | <b>10,0t x 3,0m</b> |
| Max. výška zdvihu    | <b>22,8m</b>        |
| Max. pracovní rádius | <b>21,9m</b>        |
| Hmotnost             | <b>14000kg</b>      |

**Situace a místa pro využití jeřábů:** Přesun skel · Instalace skel · Stísněné prostory · Mezipatra · Sklepy · Střechy · Usazování pomníků a exponátů · Zahradní a krajinná architektura · Práce v docích a přístavech · Stěhování a instalace strojů a zařízení · Údržba v petrochemických závodech · Tunely · Práce v obchodních a administrativních centrech · Filmový a zábavní průmysl · Restauriční práce, údržba památek · Údržba vodních toků · Údržba železničních a silničních tratí · Letecký průmysl · Montáž kovových konstrukcí · Zvedání a usazování tepelně izolačních panelů · Infrastruktura · Obnovitelné energie

# URW-706 (6,0t x 3,0m)

- Celková šířka 1,67m
- Maximální pracovní rádius 18,6m
- Naftový motor s volitelným elektrickým pohonem
- Nulové zvětšení rozměrů stroje ani s kombinovaným elektrickým pohonem
- Dálkové rádiové ovládání ve standardní výbavě
- Omezení pracovního prostoru
- Nástavný krakorec skladovatelný na rameni stroje (na přání)
- Háček pro nízkou světlost (na přání)
- Omezení otáčení ramene (na přání)
- Inteligentní ovladač škrťací klapky ekonomický i ekologický



Indikátor bezpečného zatížení

Nosnost 6,0t x 3,0m

Maximální délka ramene 19,2m

Maximální výška zdvihu 19,5m  
(22,7m s krakorcem)

Váha 7920 - 8310kg



URW-706 udává standard pro zvedání nejtěžších břemen ve světě mini jeřábů. S nosností 6 tun při vyložení 3 m a zdvihem až do výše 19,5 m, je nejsilnějším mini jeřábem UNIC. Stále s ním však projdete běžnými garážovými vraty, protože je pouze 1670mm široký. Dalšího využití URW-706 dosáhnete pomocí háku pro nízkou světlost a až 3,1m dlouhého nástavného krakorce, s nímž dosáhnete výšky háku až 22,7m.

## DÁLKOVÉ OVLÁDÁNÍ



Standardní dálkové rádiové ovládání



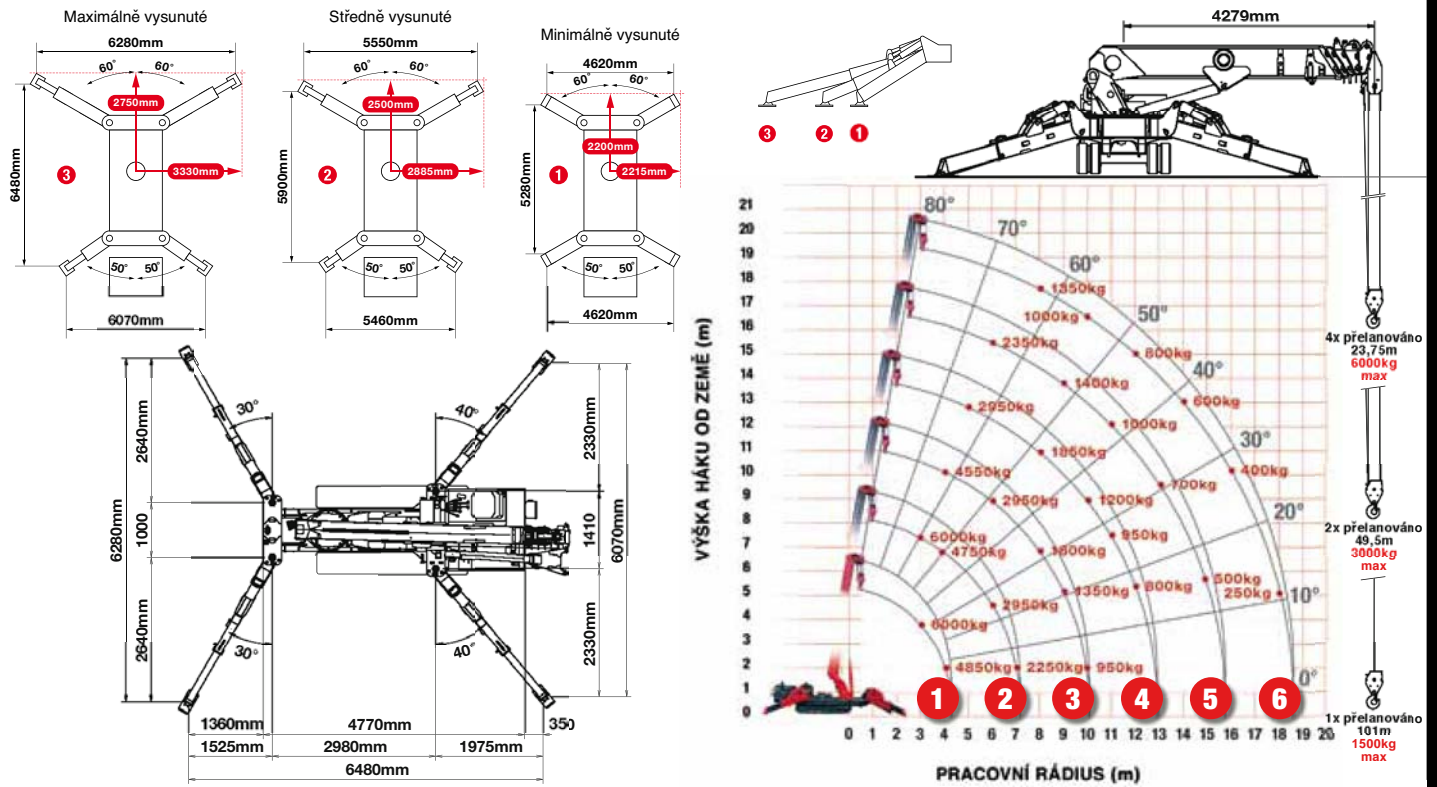
Dálkové rádiové ovládání s displejem na přání

## SPECIFIKACE JEŘÁBU

|                          |  |   |
|--------------------------|--|---|
| Nosnost jeřábu           | <b>nosnost:</b>  | 6,0t x 3,0m   |
| Max. pracovní rádius     | <b>max:</b>  | 18,6m   |
| Max. výška zdvihu        | <b>přibližně:</b>  | 19,5m (22,7m s krakorcem)   |
| Délka lana (přelanování) | <b>max:</b>  | 23,75m (4x), 49,5m (2x), 101m (1x)  |
| Rozměry                  | <b>složený:</b>  | 5610mm (d) x 1670mm (š) x 2185mm (v)  |
| Hmotnost                 | <b>bez zatížení:</b>   | 7920kg +160kg (8070kg s el. pohonem) + 230kg (8310kg s instalovaným hákem pro nízkou světlost a krakorcem)          |
| Zatížení na patky        | Vzhledem k velkému množství proměnných Vám tyto hodnoty sdělíme na požádání  |   |
| Rychlost háku            | <b>přibližně:</b>  | 11m/min (s 5 vrstvami a 4nás.přelanováním)  |
| Teleskopický systém      | <b>délka ramene:</b><br><b>rychlost vysunutí:</b><br><b>typ ramene:</b>  | 4,80 – 19,20m<br>14,4m / 52 sekund<br>6-dílné hydraulicky teleskopické rameno, šestihranný profil                   |
| Úhel ramene/rychlost     | <b>přibližně:</b>  | 0 - 80° / 16 sekund   |
| Úhel otáčení/rychlost    | <b>přibližně:</b>  | 360° (kontinuálně) 2,5 ot/min   |
| Systém pojezdu           | <b>pohon:</b><br><b>rychlost pojezdu:</b><br><b>stoupavost:</b><br><b>délka stopy pásu:</b><br><b>tlak stopy pásu:</b><br><b>šířka pásu:</b>   | hydrostatický dvourychlostní, plynule vpřed i vzad<br>0 - 2,9km/h<br>23°<br>2240mm<br>43,6kPa (0,44kg/cm²)<br>400mm |
| Motor                    | <b>výrobce:</b><br><b>palivo:</b><br><b>maximální výkon:</b><br><b>způsob startování:</b><br><b>objem nádrže:</b>  | Mitsubishi<br>nafta (na přání s el. pohonem)<br>23,5kW (32,0PS) / 2500ot/min<br>elektrický<br>74 litrů              |
| Elektrický pohon         | <b>výkon:</b><br><b>napájení:</b>  | 7,5kW<br>400V AC 50/60Hz  |
| Standardní vybavení      | počítačem řízený indikátor bezpečného zatížení, dálkové rádiové ovládání, signalizace převnutí háku, inteligentní hlasový varovný systém, ovládání více funkcí najednou dálkovým ovládáním, inteligentní ovladač škrťací klapky, automatické ukládání háku, zvuková signalizace přetížení, světelná signalizace přetížení, omezení pracovního prostoru |   |
| Volitelné vybavení       | jednoduchý hák, hák na 2nás. přelanování, elektrický pohon (400V), šedé pásy šetrné k povrchu, omezení otáčení ramene, hák pro nízkou světlost 800kg, krakorec 800kg s jednoduchým přelanováním, dálkové rádiové ovládání s displejem, záznam dat  |   |

# PAVOUČÍ MINI JEŘÁB

## JMENOVITÉ ZATÍŽENÍ A POLOHY PATEK



### PRVNÍ ČÁST RAMENE VYSUNUTA 4,8M DÉLKA RAMENE

| Pracovní rádius | m             | až do | 2,7   | 3,0   | 3,5   | 4,0   | 4,3   |
|-----------------|---------------|-------|-------|-------|-------|-------|-------|
| Patky           | Max-vysunutá  | kg    | 6,000 | 6,000 | 5,450 | 4,850 | 3,950 |
|                 | Stř.-vysunutá | kg    | 6,000 | 6,000 | 5,450 | 4,850 | 3,950 |
|                 | Min-vysunutá  | kg    | 6,000 | 6,000 | 5,450 | 4,550 | 3,750 |

### DRUHÁ ČÁST RAMENE VYSUNUTA 4,8 - 7,7M DÉLKA RAMENE

| Pracovní rádius | m             | až do | 2,0   | 3,0   | 3,5   | 4,0   | 5,0   | 6,0   | 7,0   | 7,2   |
|-----------------|---------------|-------|-------|-------|-------|-------|-------|-------|-------|-------|
| Patky           | Max-vysunutá  | kg    | 6,000 | 6,000 | 5,350 | 4,750 | 3,750 | 2,950 | 2,250 | 2,000 |
|                 | Stř.-vysunutá | kg    | 6,000 | 6,000 | 5,350 | 4,750 | 3,750 | 2,450 | 1,700 | 1,550 |
|                 | Min-vysunutá  | kg    | 6,000 | 6,000 | 5,350 | 4,650 | 2,550 | 1,650 | 1,150 | 1,050 |

### TŘETÍ ČÁST RAMENE VYSUNUTA 7,7 - 10,6M DÉLKA RAMENE

| Pracovní rádius | m             | až do | 2,7   | 4,0   | 5,0   | 6,0   | 7,0   | 8,0   | 9,0   | 10,0 | 10,1 |
|-----------------|---------------|-------|-------|-------|-------|-------|-------|-------|-------|------|------|
| Patky           | Max-vysunutá  | kg    | 4,550 | 4,550 | 3,650 | 2,950 | 2,400 | 1,800 | 1,350 | 950  | 950  |
|                 | Stř.-vysunutá | kg    | 4,550 | 4,550 | 3,650 | 2,550 | 1,750 | 1,300 | 950   | 700  | 700  |
|                 | Min-vysunutá  | kg    | 4,550 | 4,550 | 2,650 | 1,700 | 1,200 | 850   | 650   | 450  | 400  |

### ČTVRTÁ ČÁST RAMENE VYSUNUTA 10,6 - 13,5M DÉLKA RAMENE

| Pracovní rádius | m             | až do | 5,0   | 6,0   | 7,0   | 8,0   | 9,0   | 10,0  | 11,0 | 12,0 | 12,9 |
|-----------------|---------------|-------|-------|-------|-------|-------|-------|-------|------|------|------|
| Patky           | Max-vysunutá  | kg    | 2,950 | 2,550 | 2,150 | 1,850 | 1,500 | 1,200 | 950  | 800  | 450  |
|                 | Stř.-vysunutá | kg    | 2,950 | 2,550 | 1,850 | 1,400 | 1,100 | 850   | 650  | 550  | 400  |
|                 | Min-vysunutá  | kg    | 2,750 | 1,850 | 1,300 | 1,000 | 750   | 550   | 430  | 330  | 240  |

### PÁTÁ ČÁST RAMENE VYSUNUTA 13,5 - 16,3M DÉLKA RAMENE

| Pracovní rádius | m             | až do | 6,0   | 8,0   | 9,0   | 10,0  | 11,0  | 12,0 | 13,0 | 14,0 | 15,0 | 15,8 |
|-----------------|---------------|-------|-------|-------|-------|-------|-------|------|------|------|------|------|
| Patky           | Max-vysunutá  | kg    | 2,350 | 1,700 | 1,400 | 1,200 | 1,000 | 850  | 700  | 600  | 500  | 400  |
|                 | Stř.-vysunutá | kg    | 2,350 | 1,500 | 1,150 | 950   | 750   | 600  | 500  | 400  | 300  | 250  |
|                 | Min-vysunutá  | kg    | 1,950 | 1,050 | 800   | 650   | 500   | 400  | 300  | 230  | 170  | 130  |

### ŠESTÁ ČÁST RAMENE VYSUNUTA 16,3 - 19,2M DÉLKA RAMENE

| Pracovní rádius | m             | až do | 8,0   | 10,0  | 12,0 | 14,0 | 16,0 | 18,0 | 18,6 |
|-----------------|---------------|-------|-------|-------|------|------|------|------|------|
| Patky           | Max-vysunutá  | kg    | 1,350 | 1,000 | 800  | 600  | 400  | 250  | 200  |
|                 | Stř.-vysunutá | kg    | 1,350 | 1,000 | 650  | 450  | 300  | 200  | 150  |
|                 | Min-vysunutá  | kg    | 1,100 | 700   | 450  | 280  | 170  | 90   | 60   |



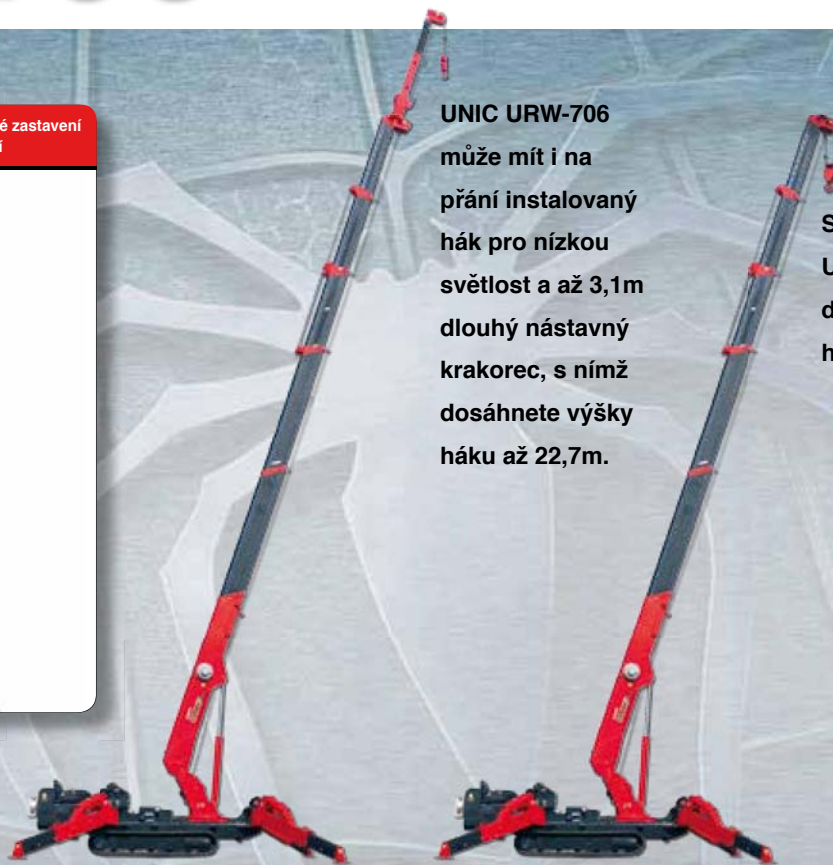
# URW-706 (6,0t x 3,0m)

Bezrázový tlumicí systém pro plynulé zastavení při manipulaci přes dálkové ovládání

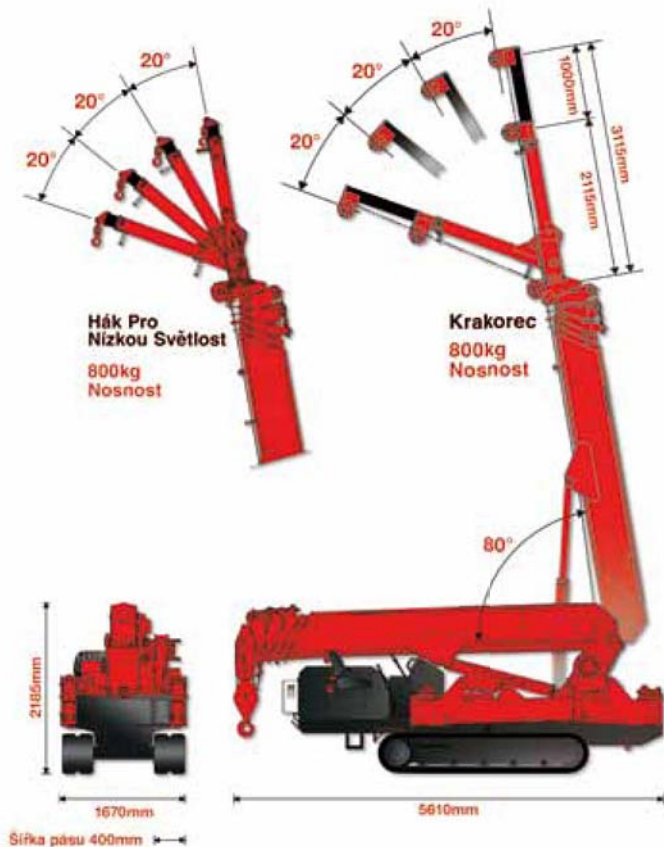


UNIC URW-706 může mít i na přání instalovaný hák pro nízkou světlost a až 3,1m dlouhý nastavný krakorec, s nímž dosáhnete výšky háku až 22,7m.

Se standardním UNIC URW-706 dosáhnete výšky háku 19,5m.



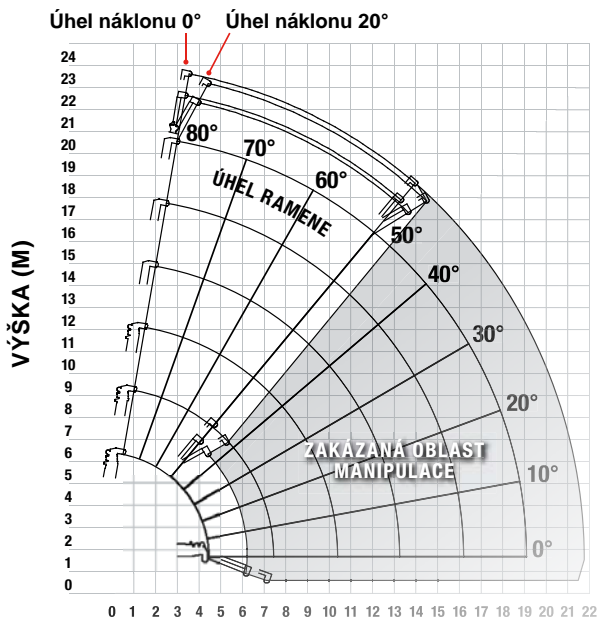
## ROZMĚRY



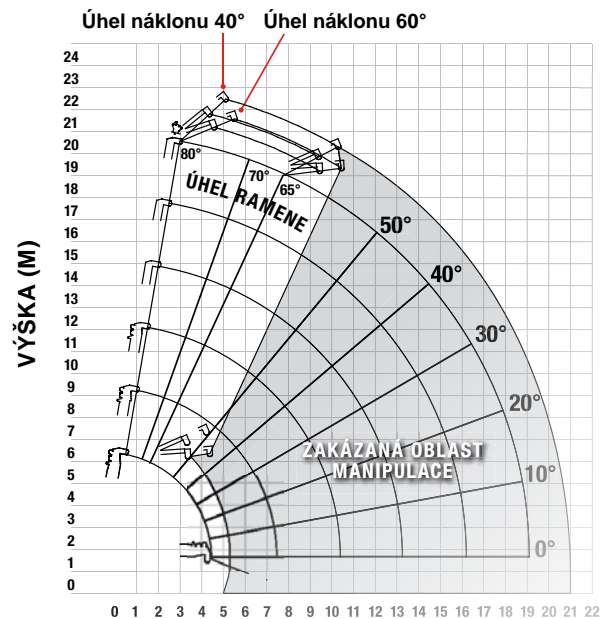
# PAVOUČÍ MINI JEŘÁB

PRACOVNÍ OBLAST VOLITELNÉHO KRAKORCE - 0° & 20°

PRACOVNÍ OBLAST VOLITELNÉHO KRAKORCE - 40° & 60°



PRACOVNÍ RÁDIUS (m) Úhel náklonu 0° a 20°



PRACOVNÍ RÁDIUS (m) Úhel náklonu 40° a 60°

Poznámka: Výše uvedené hodnoty byly naměřeny bez zatížení a nezohledňují ohyb ramene.

## KRAKOREC - ZÁVISLOST NA ÚHLU

| ZÁVISLOST NA ÚHLU     | NOSNOST (KG) V ZÁVISLOSTI NA ÚHLU KRAKORCE |                   |                            |     |
|-----------------------|--|-------------------|----------------------------|-----|
| ÚHEL RAMENE           | 0°   | 20°               | 40°                        | 60° |
| 80°                   | 800  | 800               | 600                        | 600 |
| 75°                   | 800  | 800               | 600                        | 600 |
| 70°                   | 700  | 700               | 500                        | 500 |
| 65°                   | 600  | 600               | 400                        | 400 |
| 60°                   | 500  | 500               | ZAKÁZANÁ OBLAST MANIPULACE |     |
| 55°                   | 400  | 400               |                            |     |
| 50°                   | 300  | 300               |                            |     |
| <b>Nosnost</b>        |  | 800kg             |                            |     |
| <b>Délka krakorce</b> |  | složený: 2,11m    |                            |     |
|                       |  | vysunutý: 3,11m   |                            |     |
| <b>Váha</b>           |  | 205kg             |                            |     |
| <b>Úhly náklonu</b>   |  | 0°, 20°, 40°, 60° |                            |     |

## HÁK PRO NÍZKOU SVĚTLOST - ZÁVISLOST NA RÁDIUSU

| ZÁVISLOST NA RÁDIUSU | NOSNOST HÁKU PRO NÍZKOU SVĚTLOST (KG) V ZÁVISLOSTI NA RÁDIUSU |                        |                            |
|----------------------|---|------------------------|----------------------------|
| PRACOVNÍ RÁDIUS m    | PATKY VYSUNUTÉ NA MAXIMUM                                     | PATKY STŘEDNĚ VYSUNUTÉ | PATKY VYSUNUTÉ NA MINIMUM  |
| 7,0                  | 800   | 800                    | 800                        |
| 8,0                  | 800   | 800                    | 610                        |
| 9,0                  | 800   | 700                    | 420                        |
| 10,0                 | 800   | 550                    | 250                        |
| 10,5                 | 800   | 490                    | 200                        |
| 11,0                 | 650   | 430                    | 160                        |
| 11,5                 | 550   | 370                    | 120                        |
| 12,0                 | 470   | 310                    | 100                        |
| 13,0                 | 330   | 230                    | ZAKÁZANÁ OBLAST MANIPULACE |
| 14,0                 | 260   | 150                    |                            |
| 15,0                 | 210   | 100                    |                            |
| <b>Nosnost</b>       |   | 800kg                  |                            |
| <b>Délka</b>         |   | 2,21m                  |                            |



Poloha uskladněného krakorce



# TECHNICKÉ VYBAVENÍ A DOPLŇKY

Dálkové ovládání více funkcí najednou



Zařízení pro nouzové spuštění ramene



Volitelný elektrický pohon  
(095, 295, 376, 506, 547 & 706)



Volitelné rádiové dálkové ovládání s displejem



Automatické uložení háku



095/295 hák pro nízkou světlost a krakorec na přání



376/506 hák pro nízkou světlost a krakorec na přání



Rozebiratelný a snadno složitelný



Signalizace přetížení/auto stop/alarm



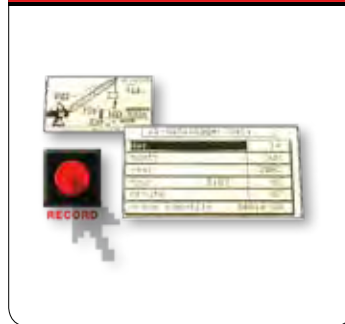
Plnohodnotný indikátor bezpečného zatížení (SLI)



Filter pevných částic



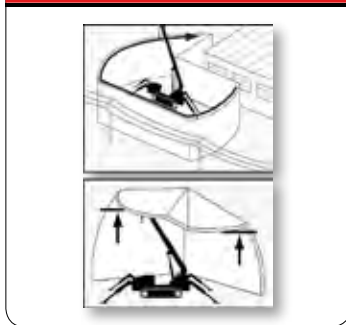
Záznamová zařízení na přání



Vymezení pracovního prostoru



Měnitelné vymezení rádiusu a výšky



Vymezení bezpečného prostoru a limitu výšky



Volitelné šedé pásy šetrné k povrchu



Snímač odmotání lana na bubnu



Snímač převnutí háku



Manipulace na nerovném povrchu



Volitelný pohon na LPG





# PŘÍSLUŠENSTVÍ

# VYUŽITÍ

Jednoduchý hák a hák na 2násobné přelánování



Vakuová přísavka na 320 kg



Manipulace se sklem



Manipulace se sklem



Vakuová přísavka na 500 kg



Vakuová přísavka na 1000 kg



Ocelové konstrukce



Ocelové konstrukce



Svorky na kámen



Přísavky na kámen



Údržba železničních tratí



Údržba železničních tratí



Robotické ocelové kleště (SWL:750kg)



Vakuové robotické hlavy



Letectví



Letectví



Pracovní koše



Podložky pod patky

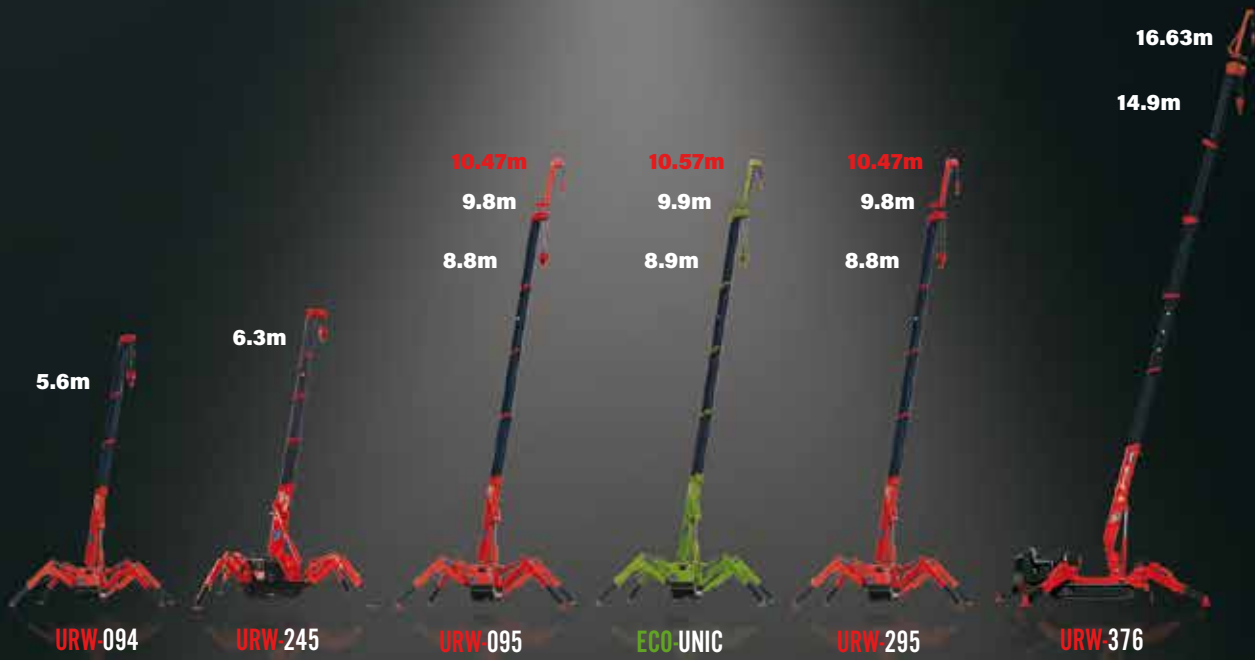


Stavebnictví



Stavebnictví





URW-094

URW-245

URW-095

ECO-UNIC

URW-295

URW-376



URW-506

URW-547

URW-706

URW-706-2

URW-1006

**UNIC**  
CRANES EUROPE

**KVIB**<sup>®</sup>  
STAVEBNÍ SERVIS

KMB STAVEBNÍ SERVIS s.r.o.  
Nádražní 25, 686 01 Uh. Hradiště  
Tel: +420 603 903 888, +420 733 194 525  
Email: info@kmbss.cz Web: www.kmbss.cz