

SVĚTOVĚ NEJLEPŠÍ  
KOMPAKTNÍ  
MINI JEŘÁBY



**UNIC**  
CRANES EUROPE

URW-094 URW-095 URW-245 ECO-UNIC URW-295  
URW-376 URW-506 URW-547 URW-706 URW-1006




## UNIC pavoučí mini jeřáby jsou nejkompaktnější jeřáby na světě.

Nápaditý design, precizní výroba a pokročilé technologie vytvářejí stroje s neuvěřitelnou nosností, dosahem a malým prostorem pro zaparkování. Nejmenší z mini jeřábů projdou běžnými dveřmi a jsou tak neocenitelnými pomocníky při zvedání uvnitř budov a v omezeném prostoru, stejně jako v exteriérech při zasklívání, na stavbách, při montážích kovových konstrukcí, stěhování strojů a zařízení, při údržbě silnic a železnic a při mnoha jiných problematických zvedáních.


**Pavoučí mini jeřáby UNIC jsou nejlepším řešením pro místa s omezeným přístupem a stísněné prostory.**

### URW-094




Nosnost jeřábu	<b>0,995t x 1,5m</b>
Max. výška zdvihu	<b>5,6m</b>
Max. pracovní rádius	<b>5,7m</b>
Hmotnost	<b>1000kg</b>

### URW-095



Nosnost jeřábu	<b>0,995t x 3,5m</b>
Max. výška zdvihu	<b>8,8m</b>
Max. pracovní rádius	<b>8,41m</b>
Hmotnost	<b>1850kg</b>


### URW-245



Nosnost jeřábu	<b>2,4t x 1,5m</b>
Max. výška zdvihu	<b>6,3m</b>
Max. pracovní rádius	<b>5,85m</b>
Hmotnost	<b>1500kg</b>

### ECO-UNIC


WBE - NA KOLECH



Nosnost jeřábu(095)	<b>0,995t x 3,5m</b>
Nosnost jeřábu(295)	<b>2,9t x 1,4m</b>
Max. výška zdvihu	<b>8,9m</b>
Max. pracovní rádius	<b>8,41m</b>
Hmotnost	<b>2425kg</b>


### ECO-UNIC

CBE - NA PÁSECH




Nosnost jeřábu (095)	<b>0,995t x 3,5m</b>
Nosnost jeřábu (295)	<b>2,9t x 1,4m</b>
Max. výška zdvihu	<b>8,9m</b>
Max. pracovní rádius	<b>8,41m</b>
Hmotnost	<b>2350kg</b>

### URW-295




Crane capacity	<b>2,9t x 1,4m</b>
Max. výška zdvihu	<b>8,8m</b>
Max. pracovní rádius	<b>8,41m</b>
Hmotnost	<b>1850kg</b>

### URW-376




Nosnost jeřábu	<b>2,9t x 2,5m</b>
Max. výška zdvihu	<b>14,9m</b>
Max. pracovní rádius	<b>14,45m</b>
Hmotnost	<b>3850kg</b>

### URW-506




Nosnost jeřábu	<b>3,0t x 3,4m</b>
Max. výška zdvihu	<b>16m</b>
Max. pracovní rádius	<b>15,52m</b>
Hmotnost	<b>4840kg</b>

### URW-547




Nosnost jeřábu	<b>4,0t x 2,5m</b>
Max. výška zdvihu	<b>18,2m</b>
Max. pracovní rádius	<b>17,83m</b>
Hmotnost	<b>5010kg</b>

### URW-706




Nosnost jeřábu	<b>6,0t x 3,0m</b>
Max. výška zdvihu	<b>19,5m</b>
Max. pracovní rádius	<b>18,6m</b>
Hmotnost	<b>7920kg</b>

### URW-706-2



Nosnost jeřábu	<b>6,0t x 3,0m</b>
Max. výška zdvihu	<b>19,5m</b>
Max. pracovní rádius	<b>18,6m</b>
Hmotnost	<b>8220kg</b>

### URW-1006



Nosnost jeřábu	<b>10,0t x 3,0m</b>
Max. výška zdvihu	<b>22,8m</b>
Max. pracovní rádius	<b>21,9m</b>
Hmotnost	<b>14000kg</b>

**Situace a místa pro využití jeřábů:** Přesun skel · Instalace skel · Stísněné prostory · Mezipatra · Sklepy · Střechy · Usazování pomníků a exponátů · Zahradní a krajinná architektura · Práce v docích a přístavech · Stěhování a instalace strojů a zařízení · Údržba v petrochemických závodech · Tunely · Práce v obchodních a administrativních centrech · Filmový a zábavní průmysl · Restauriční práce, údržba památek · Údržba vodních toků · Údržba železničních a silničních tratí · Letecký průmysl · Montáž kovových konstrukcí · Zvedání a usazování tepelně izolačních panelů · Infrastruktura · Obnovitelné energie

# URW-547 (4,0t x 2,5m)

- Celková šířka 1,4m
- Maximální pracovní rádius 17,83m
- Naftový motor s volitelným elektrickým pohonem
- Nulové zvětšení rozměrů stroje ani s kombinovaným elektrickým pohonem
- Z místa obsluhy nastavitelné uložení patek
- Inteligentní hlasový varovný systém
- Dálkové rádiové ovládání ve standardní výbavě
- Omezení pracovního prostoru
- Omezení otáčení ramene (na přání)
- Inteligentní ovladač škrťací klapky ekonomický i ekologický



Inteligentní ovladač škrťací klapky ekonomický i ekologický



S novým URW-547 dosáhnete delšího vyložení, maximální výšky až 18,2 metru a zvednete 4 tony na krátkém rameni. Přesto, prostor nutný pro průjezd (1,4m) a zaparkování (6x6m), vám zůstává stejný jako u typu URW-506! Dalšího prodloužení ramene navíc dosáhnete pomocí jednoduché instalace háku pro nízkou světlost, jehož nosnost je 500kg a umožňují nastavení v úhlech od 0° do 60°.

## DÁLKOVÉ OVLÁDÁNÍ



Standardní dálkové rádiové ovládání



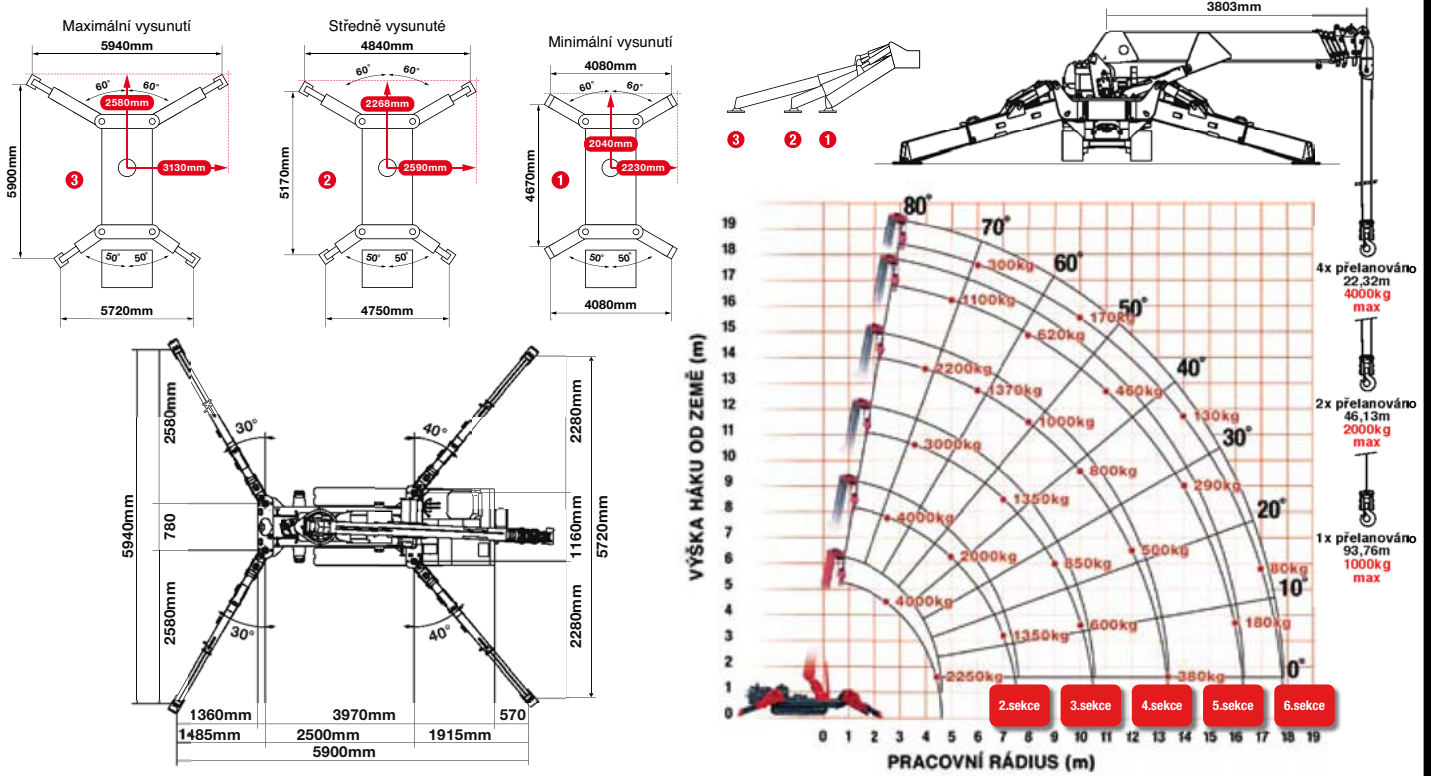
Dálkové rádiové ovládání s displejem na přání

## SPECIFIKACE JEŘÁBU

Nosnost jeřábu	nosnost:	4,0t x 2,5m
Max. pracovní rádius	max:	17,83m
Max. výška zdvihu	přibližně:	18,2m
Délka lana (přelanování)	max:	22,32m (4x), 46,13m (2x), 93,76m (1x)
Rozměry	složený:	4955mm (d) x 1400mm (š) x 1980mm (v)
Hmotnost	bez zatížení:	5010kg (5160kg s el. pohonem)
Zatížení na patky	Vzhledem k velkému množství proměnných Vám tyto hodnoty sdělíme na požádání	
Rychlost háku	přibližně:	14m/min (se 5 vrstvami a 4nás.přelanováním)
Teleskopický systém	délka ramene: rychlost vysunutí: typ ramene:	3,99 – 18,02m 14,03m / 35 sekund 7-dílné hydraulicky teleskopické rameno, šestihraniční profil
Úhel ramene/rychlost	přibližně:	0 - 80° / 18 sekund
Úhel otáčení/rychlost	přibližně:	360° (kontinuálně) 2,5 ot/min
Systém pojezdu	pohon: rychlost pojezdu: stoupavost: délka stopy pásu: tlak stopy pásu: šířka pásu:	hydrostatický dvourychlostní, plynule vpřed i vzad 0 - 3km/h 23° 1750mm 47kPa (0,48kg/cm²) 300mm
Motor	výrobce: palivo: maximální výkon: způsob startování: objem nádrže:	Mitsubishi / Yanmar nafta (na přání s el. pohonem) 17,5kW (23,8PS) / 2100ot/min elektrický 40 litrů
Elektrický pohon	výkon: napájení	7,5kW 400V AC 50/60Hz
Standardní vybavení	počítačem řízený indikátor bezpečného zatížení, dálkové rádiové ovládání, signalizace převrnutí háku, inteligentní hlasový varovný systém, ovládání více funkcí najednou dálkovým ovládáním, inteligentní ovladač škrťací klapky, automatické ukládání háku, zvuková signalizace přetížení, světelná signalizace přetížení, omezení pracovního prostoru	
Volitelné vybavení	jednoduchý hák, hák na 2nás. přelanování, elektrický pohon (400V), šedé pásy šetrné k povrchu, omezení otáčení ramene, hák pro nízkou světlost 500kg, dálkové rádiové ovládání s displejem, záznam dat	

# PAVOUČÍ MINI JEŘÁB

## JMENOVITÉ ZATÍŽENÍ A POLOHY PATEK



### DRUHÁ ČÁST RAMENE VYSUNUTA 3,99 - 7,7M DÉLKA RAMENE

Pracovní rádius	m	až do 2,5	2,7	3,0	3,5	4,0	4,5	5,0	5,5	6,0	7,0	7,25	7,51	
Patky	Max-vysunutě	kg	4,000	3,850	3,500	3,000	2,550	2,250	2,000	1,800	1,630	1,350	1,350	1,300
	Stř.-vysunutě	kg	4,000	3,850	3,500	3,000	2,550	2,200	1,850	1,630	1,400	1,010	1,010	850
	Min-vysunutě	kg	4,000	3,850	3,500	3,000	2,550	2,100	1,640	1,320	1,080	750	750	620

### TŘETÍ ČÁST RAMENE VYSUNUTA 7,7 - 10,66M DÉLKA RAMENE

Pracovní rádius	m	až do 3,5	4,0	5,0	6,0	7,0	8,0	9,0	10,0	10,20	10,47	
Patky	Max-vysunutě	kg	3,000	2,550	2,000	1,650	1,350	1,100	850	600	600	520
	Stř.-vysunutě	kg	3,000	2,550	1,850	1,400	1,100	830	630	490	490	430
	Min-vysunutě	kg	3,000	2,550	1,650	1,150	840	620	460	350	350	300

### ČTVRTÁ ČÁST RAMENE VYSUNUTA 10,66 - 13,57M DÉLKA RAMENE

Pracovní rádius	m	až do 4,0	4,5	5,0	6,0	7,0	8,0	9,0	10,0	11,0	12,0	13,0	13,38	
Patky	Max-vysunutě	kg	2,200	1,900	1,700	1,370	1,150	1,000	900	800	660	500	410	380
	Stř.-vysunutě	kg	2,200	1,800	1,600	1,300	1,050	850	700	550	450	360	290	260
	Min-vysunutě	kg	2,200	1,800	1,600	1,150	800	650	520	400	320	250	190	170

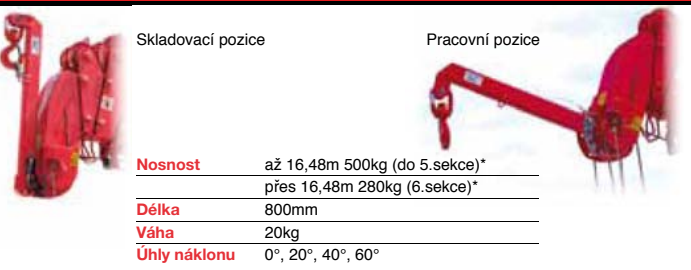
### PÁTÁ ČÁST RAMENE VYSUNUTA 13,57 - 16,48M DÉLKA RAMENE

Pracovní rádius	m	až do 5,0	5,5	6,0	7,0	8,0	9,0	10,0	11,0	12,0	13,0	14,0	15,0	16,0	16,29	
Patky	Max-vysunutě	kg	1,100	950	880	730	620	570	520	460	410	350	290	230	180	170
	Stř.-vysunutě	kg	1,100	950	880	700	600	520	450	400	350	300	250	190	150	140
	Min-vysunutě	kg	1,100	950	850	700	500	420	390	340	290	230	180	140	100	100

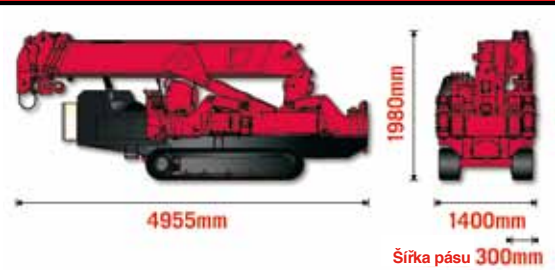
### ŠESTÁ ČÁST RAMENE VYSUNUTA 16,48 - 18,02M DÉLKA RAMENE

Pracovní rádius	m	až do 6,0	7,0	8,0	9,0	10,0	11,0	12,0	13,0	14,0	15,0	16,0	17,0	17,83	
Patky	Max-vysunutě	kg	300	250	230	200	170	160	150	140	130	120	110	80	50
	Stř.-vysunutě	kg	300	250	230	200	170	160	150	140	130	120	110	80	50
	Min-vysunutě	kg	300	250	230	200	170	160	150	140	130	120	110	80	50

## HÁK PRO NÍZKOU SVĚTLOST – 500KG



## ROZMĚRY



Poznámka: Nosnost URW-547 je udávána v závislosti na sekcích, ne v závislosti na vysunutých částech ramene

# TECHNICKÉ VYBAVENÍ A DOPLŇKY

Dálkové ovládání více funkcí najednou



Zařízení pro nouzové spuštění ramene



Volitelný elektrický pohon  
(095, 295, 376, 506, 547 & 706)



Volitelné rádiové dálkové ovládání s displejem



Automatické uložení háku



095/295 hák pro nízkou světlost a krakorec na přání



376/506 hák pro nízkou světlost a krakorec na přání



Rozebiratelný a snadno složitelný



Signalizace přetížení/auto stop/alarm



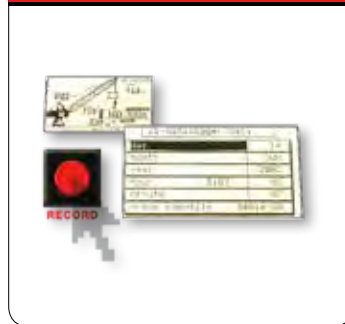
Plnohodnotný indikátor bezpečného zatížení (SLI)



Filter pevných částic



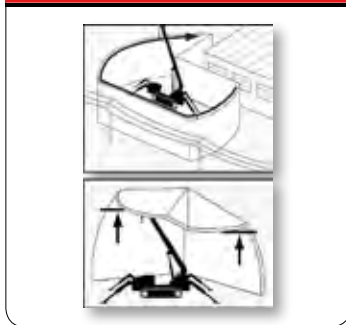
Záznamová zařízení na přání



Vymezení pracovního prostoru



Měnitelné vymezení rádiusu a výšky



Vymezení bezpečného prostoru a limitu výšky



Volitelné šedé pásy šetrné k povrchu



Snímač odmotání lana na bubnu



Snímač převínutí háku



Manipulace na nerovném povrchu



Volitelný pohon na LPG



# PŘÍSLUŠENSTVÍ

# VYUŽITÍ

Jednoduchý hák a hák na 2násobné přelánování



Vakuová přísavka na 320 kg



Manipulace se sklem



Manipulace se sklem



Vakuová přísavka na 500 kg



Vakuová přísavka na 1000 kg



Ocelové konstrukce



Ocelové konstrukce



Svorky na kámen



Přísavky na kámen



Údržba železničních tratí



Údržba železničních tratí



Robotické ocelové kleště (SWL:750kg)



Vakuové robotické hlavy



Letectví



Letectví



Pracovní koše



Podložky pod patky

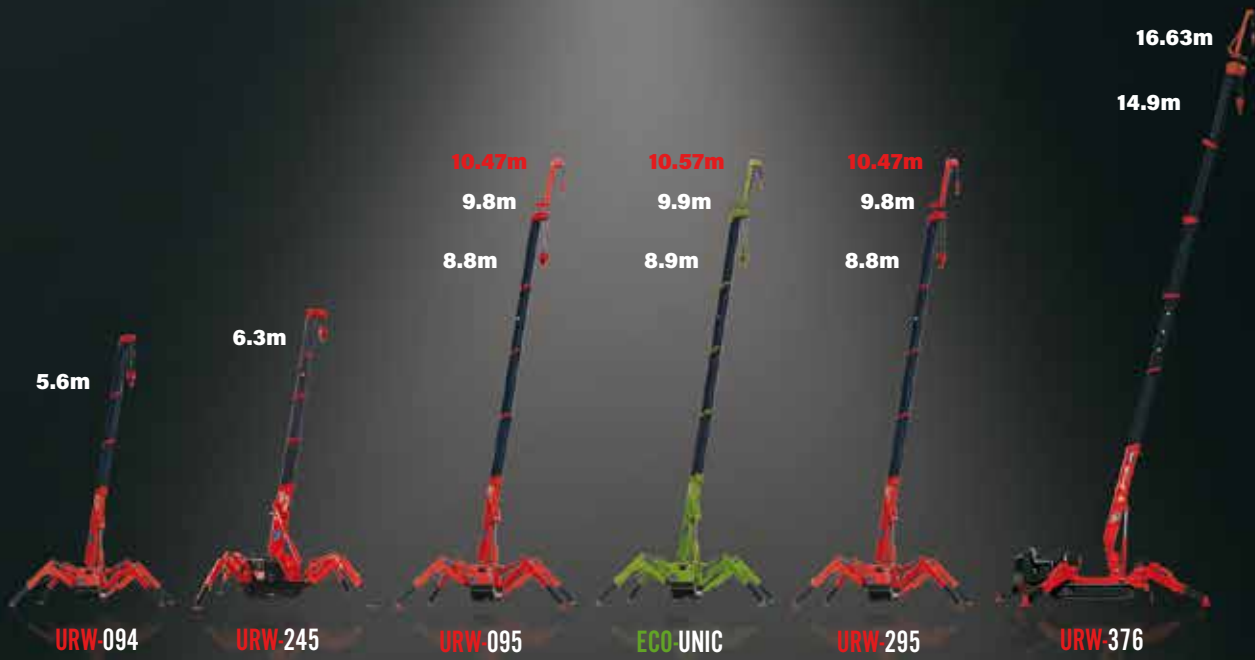


Stavebnictví



Stavebnictví





URW-094

URW-245

URW-095

ECO UNIC

URW-295

URW-376



URW-506

URW-547

URW-706

URW-706-2

URW-1006

**UNIC**  
CRANES EUROPE

**KVIB**<sup>®</sup>  
STAVEBNÍ SERVIS

KMB STAVEBNÍ SERVIS s.r.o.  
Nádražní 25, 686 01 Uh. Hradiště  
Tel: +420 603 903 888, +420 733 194 525  
Email: info@kmbss.cz Web: www.kmbss.cz