

SVĚTOVĚ NEJLEPŠÍ  
KOMPAKTNÍ  
MINI JEŘÁBY



**UNIC**  
CRANES EUROPE

URW-094 URW-095 URW-245 ECO-UNIC URW-295  
URW-376 URW-506 URW-547 URW-706 URW-1006




## UNIC pavoučí mini jeřáby jsou nejkompaktnější jeřáby na světě.

Nápaditý design, precizní výroba a pokročilé technologie vytvářejí stroje s neuvěřitelnou nosností, dosahem a malým prostorem pro zaparkování. Nejmenší z mini jeřábů projdou běžnými dveřmi a jsou tak neocenitelnými pomocníky při zvedání uvnitř budov a v omezeném prostoru, stejně jako v exteriérech při zasklívání, na stavbách, při montážích kovových konstrukcí, stěhování strojů a zařízení, při údržbě silnic a železnic a při mnoha jiných problematických zvedáních.


**Pavoučí mini jeřáby UNIC jsou nejlepším řešením pro místa s omezeným přístupem a stísněné prostory.**

### URW-094




Nosnost jeřábu	<b>0,995t x 1,5m</b>
Max. výška zdvihu	<b>5,6m</b>
Max. pracovní rádius	<b>5,7m</b>
Hmotnost	<b>1000kg</b>

### URW-095



Nosnost jeřábu	<b>0,995t x 3,5m</b>
Max. výška zdvihu	<b>8,8m</b>
Max. pracovní rádius	<b>8,41m</b>
Hmotnost	<b>1850kg</b>


### URW-245



Nosnost jeřábu	<b>2,4t x 1,5m</b>
Max. výška zdvihu	<b>6,3m</b>
Max. pracovní rádius	<b>5,85m</b>
Hmotnost	<b>1500kg</b>

### ECO-UNIC


WBE - NA KOLECH



Nosnost jeřábu(095)	<b>0,995t x 3,5m</b>
Nosnost jeřábu(295)	<b>2,9t x 1,4m</b>
Max. výška zdvihu	<b>8,9m</b>
Max. pracovní rádius	<b>8,41m</b>
Hmotnost	<b>2425kg</b>


### ECO-UNIC

CBE - NA PÁSECH




Nosnost jeřábu (095)	<b>0,995t x 3,5m</b>
Nosnost jeřábu (295)	<b>2,9t x 1,4m</b>
Max. výška zdvihu	<b>8,9m</b>
Max. pracovní rádius	<b>8,41m</b>
Hmotnost	<b>2350kg</b>

### URW-295




Crane capacity	<b>2,9t x 1,4m</b>
Max. výška zdvihu	<b>8,8m</b>
Max. pracovní rádius	<b>8,41m</b>
Hmotnost	<b>1850kg</b>

### URW-376




Nosnost jeřábu	<b>2,9t x 2,5m</b>
Max. výška zdvihu	<b>14,9m</b>
Max. pracovní rádius	<b>14,45m</b>
Hmotnost	<b>3850kg</b>

### URW-506




Nosnost jeřábu	<b>3,0t x 3,4m</b>
Max. výška zdvihu	<b>16m</b>
Max. pracovní rádius	<b>15,52m</b>
Hmotnost	<b>4840kg</b>

### URW-547




Nosnost jeřábu	<b>4,0t x 2,5m</b>
Max. výška zdvihu	<b>18,2m</b>
Max. pracovní rádius	<b>17,83m</b>
Hmotnost	<b>5010kg</b>

### URW-706




Nosnost jeřábu	<b>6,0t x 3,0m</b>
Max. výška zdvihu	<b>19,5m</b>
Max. pracovní rádius	<b>18,6m</b>
Hmotnost	<b>7920kg</b>

### URW-706-2



Nosnost jeřábu	<b>6,0t x 3,0m</b>
Max. výška zdvihu	<b>19,5m</b>
Max. pracovní rádius	<b>18,6m</b>
Hmotnost	<b>8220kg</b>

### URW-1006

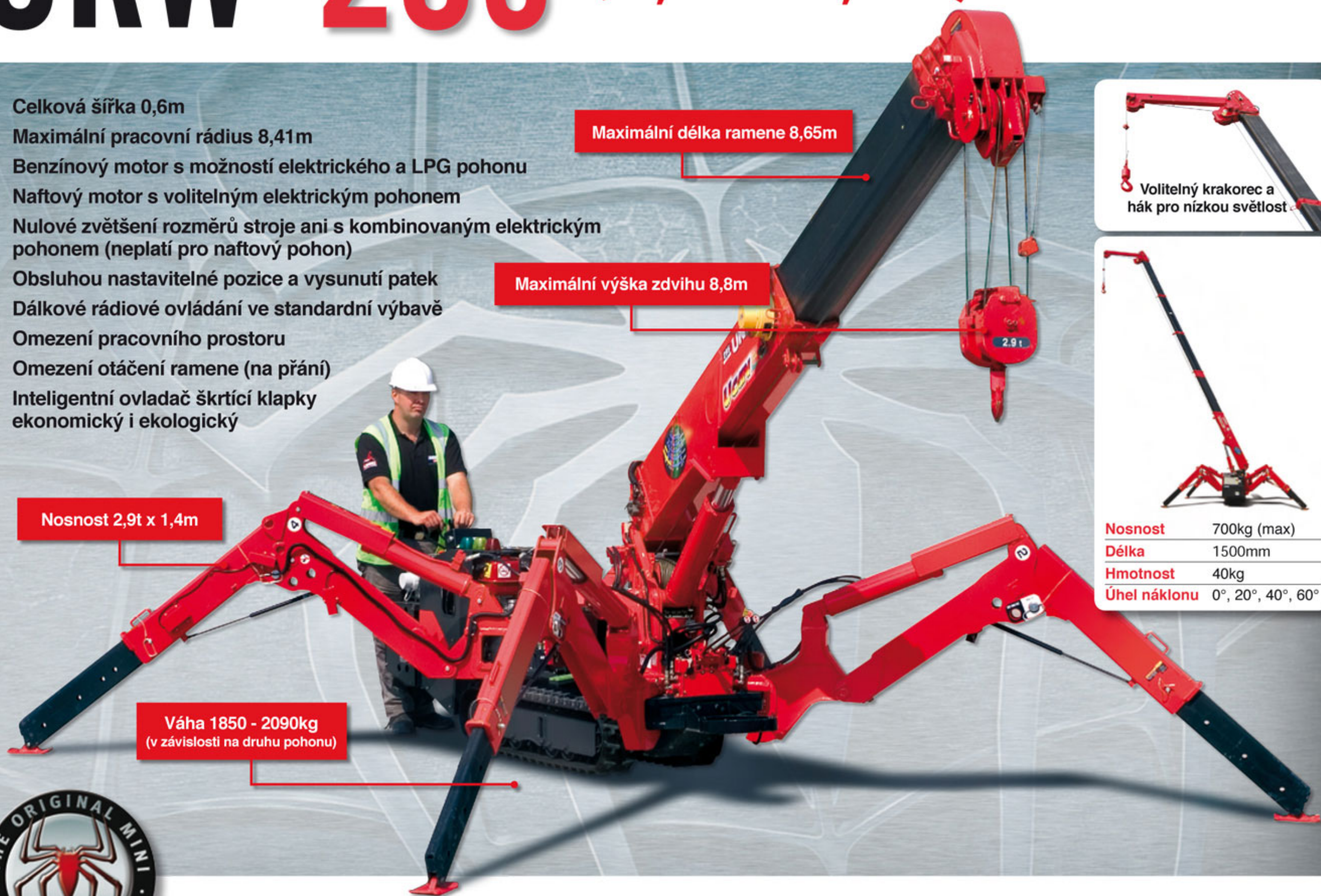


Nosnost jeřábu	<b>10,0t x 3,0m</b>
Max. výška zdvihu	<b>22,8m</b>
Max. pracovní rádius	<b>21,9m</b>
Hmotnost	<b>14000kg</b>

**Situace a místa pro využití jeřábů:** Přesun skel · Instalace skel · Stísněné prostory · Mezipatra · Sklepy · Střechy · Usazování pomníků a exponátů · Zahradní a krajinná architektura · Práce v docích a přístavech · Stěhování a instalace strojů a zařízení · Údržba v petrochemických závodech · Tunely · Práce v obchodních a administrativních centrech · Filmový a zábavní průmysl · Restauriční práce, údržba památek · Údržba vodních toků · Údržba železničních a silničních tratí · Letecký průmysl · Montáž kovových konstrukcí · Zvedání a usazování tepelně izolačních panelů · Infrastruktura · Obnovitelné energie

# URW-295 (2,9t x 1,4m)

- Celková šířka 0,6m
- Maximální pracovní rádius 8,41m
- Benzínový motor s možností elektrického a LPG pohonu
- Naftový motor s volitelným elektrickým pohonem
- Nulové zvětšení rozměrů stroje ani s kombinovaným elektrickým pohonem (neplatí pro naftový pohon)
- Obsluhou nastavitelné pozice a vysunutí patek
- Dálkové rádiové ovládání ve standardní výbavě
- Omezení pracovního prostoru
- Omezení otáčení ramene (na přání)
- Inteligentní ovladač škrťací klapky ekonomický i ekologický



Nosnost	700kg (max)
Délka	1500mm
Hmotnost	40kg
Úhel náklonu	0°, 20°, 40°, 60°



UNIC-295 je první z mini jeřábů dostupných v Evropě, který je natolik úzký, že projde běžnými dveřmi a zároveň dokáže zvednout téměř 3 tuny. Je



špičkovým strojem i po technické stránce s řadou bezpečnostních prvků zahrnujících inteligentní hlasový varovný systém řízený počítačem a jedinečný UNIC tlakový proporcionální ventil, který umožňuje ovládání několika funkcí jeřábu dálkovým ovládáním.

## DALŠÍ VLASTNOSTI



Dálkové rádiové ovládání



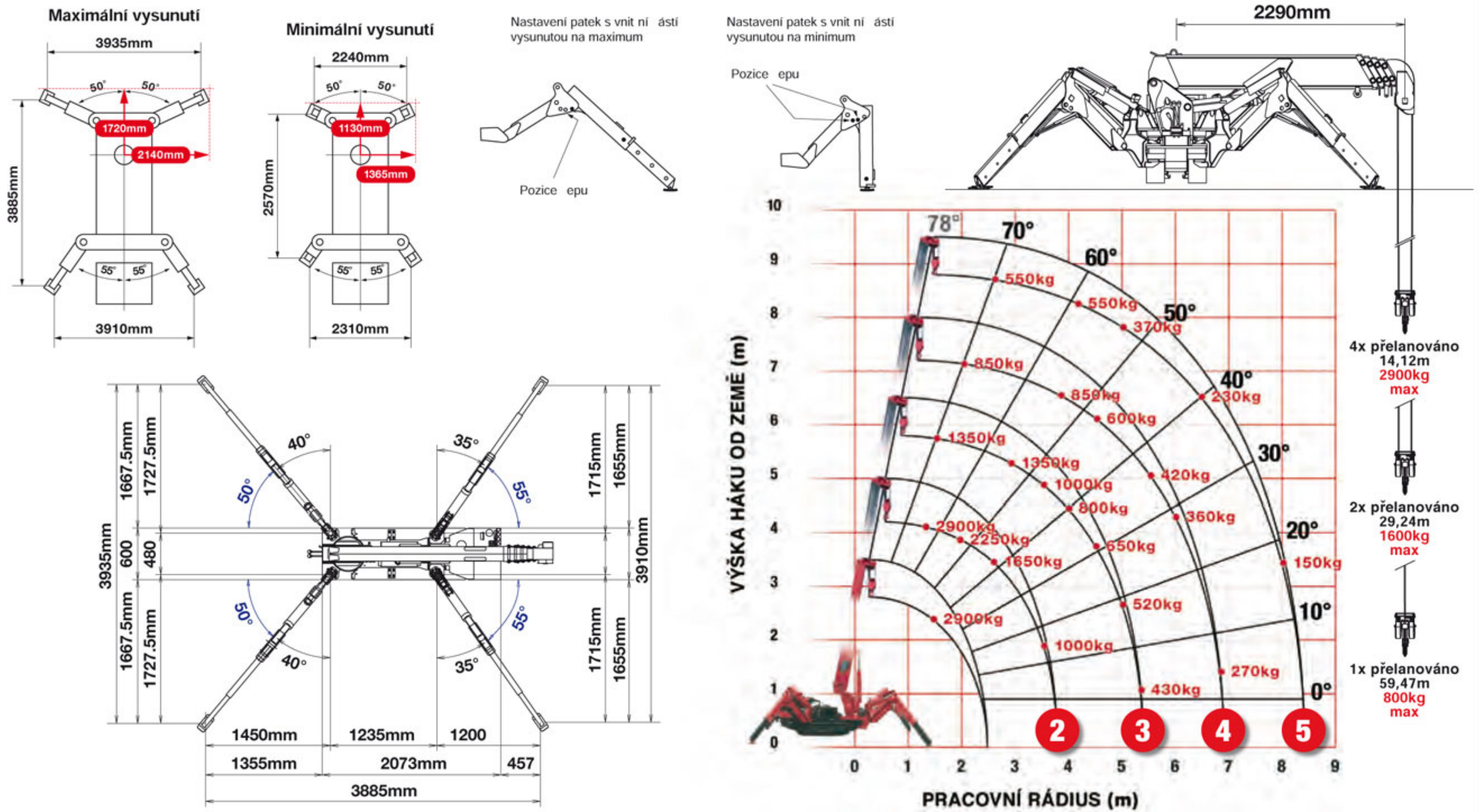
Plnohodnotný indikátor bezpečného zatížení

## SPECIFIKACE JEŘÁBU

Nosnost jeřábu	nosnost:	2,9t x 1,4m
Max. pracovní rádius	max:	8,41m
Max. výška zdvihu	přibližně:	8,8m (9,8m s krakorcem, 10,47m s pevným hákem)
Délka lana (přelánování)	max:	14,12m (4x), 29,24m (2x), 59,47m (1x)
Rozměry	složený:	2690mm (2905mm naftový a elektrický pohon) (d) x 600mm (š) x 1375mm (v)
Hmotnost	bez zatížení:	1850kg (1950kg s el. pohonem, 1920kg s naftovým pohonem, 2090kg naftovým a el. pohonem)
Zatížení na patky	Vzhledem k velkému množství proměnných Vám tyto hodnoty sdělíme na požádání	
Rychlost háku	přibližně:	10m/min (se 4 vrstvami a 4nás.přelánováním)
Teleskopický systém	délka ramene:	2,53 – 8,65m
	rychlost vysunutí:	6,12m / 20 sekund
	typ ramene:	5-dílné hydraulicky teleskopické rameno, šestihlanný profil
Úhel ramene/rychlost	přibližně:	0 - 78° / 11 sekund
Úhel otáčení/rychlost	přibližně:	360° (kontinuálně) 1,5 ot/min
Systém pojezdu	pohon:	hydrostatický, plynule vpřed i vzad
	rychlost pojezdu:	0 - 2,3km/h
	stoupavost:	± 20° (vertikálně) 10° (travezrem)
	délka stopy pásu:	1050mm
	tlak stopy pásu:	48kPa (0,49kg/cm²)
	šířka pásu:	180mm
Motor	výrobce:	Mitsubishi (naftový motor Kubota)
	palivo:	benzín s možností pohonu na LPG a elektřinu, nafta s el. pohonem
	maximální výkon:	9,6kW (13PS) / 2000ot/min
	způsob startování:	standardně elektricky i manuálně
	objem nádrže:	6 litrů, 9 litrů naftový pohon
Elektrický pohon	výkon	3,7kW
	napájení	400V AC 50/60Hz
Standardní vybavení	počítačem řízený indikátor bezpečného zatížení, dálkové rádiové ovládání, signalizace převnutí háku, inteligentní hlasový varovný systém, ovládání více funkcí najednou dálkovým ovládáním, inteligentní ovladač škrťací klapky, automatické ukládání háku, zvuková signalizace přetížení, světelná signalizace přetížení, omezení pracovního prostoru	
Volitelné vybavení	jednoduchý hák, hák na 2nás. přelánování, kombinovaný pohon na LPG, kombinovaný elektrický pohon (400V), naftový motor, šedé pásy šetrné k povrchu, omezení otáčení ramene, hák pro nízkou světlost 300kg, hák pro nízkou světlost 700kg, krakorec 700kg s jednoduchým přelánováním, dálkové rádiové ovládání s displejem (s i3000 SLI) a záznamem dat	

# PAVOUČÍ MINI JEŘÁB

## JMENOVITÉ ZATÍŽENÍ A POLOHY PATEK



### DRUHÁ ČÁST RAMENE VYSUNUTA 2,53 - 4,075M DÉLKA RAMENE

Pracovní rádius	m	až do	1,0	1,4	1,5	1,8	2,0	2,5	3,0	3,5	3,835
Patky	Max-vysunuté	kg	2,900	2,900	2,650	2,250	2,050	1,650	1,300	1,000	900
	Min-vysunuté	kg	2,000	2,000	2,000	1,450	1,100	650	490	350	250

### TŘETÍ ČÁST RAMENE VYSUNUTA 4,075 - 5,61M DÉLKA RAMENE

Pracovní rádius	m	až do	2,2	2,5	2,9	3,0	3,5	4,0	4,5	5,0	5,37
Patky	Max-vysunuté	kg	1,350	1,350	1,350	1,250	1,000	800	650	520	430
	Min-vysunuté	kg	800	650	530	500	380	280	220	160	120

### ČTVRTÁ ČÁST RAMENE VYSUNUTA 5,61 - 7,13M DÉLKA RAMENE

Pracovní rádius	m	až do	3,3	3,8	4,0	4,5	5,0	5,5	6,0	6,5	6,89
Patky	Max-vysunuté	kg	850	850	750	600	500	420	360	320	270
	Min-vysunuté	kg	420	340	300	250	190	140	100	80	60

### PÁTÁ ČÁST RAMENE VYSUNUTA 7,13 - 8,65M DÉLKA RAMENE

Pracovní rádius	m	až do	3,8	4,1	4,5	5,0	5,5	6,0	6,5	7,0	8,0	8,41
Patky	Max-vysunuté	kg	550	550	450	370	310	270	230	200	150	130
	Min-vysunuté	kg	350	290	250	200	160	130	100	70	40	30

### HÁK PRO NÍZKOU SVĚTLOST – 300KG

Skladovací pozice

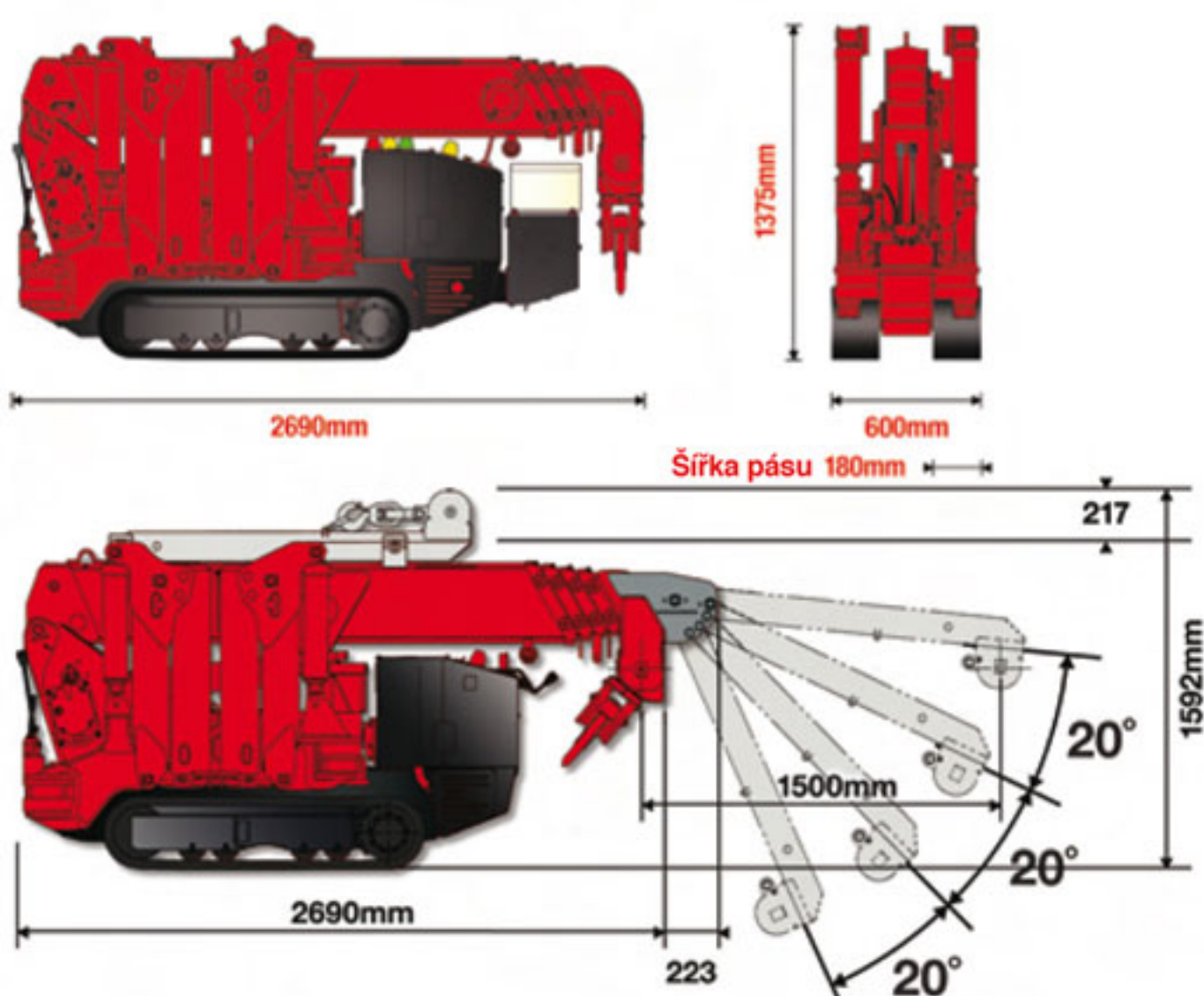


Pracovní pozice



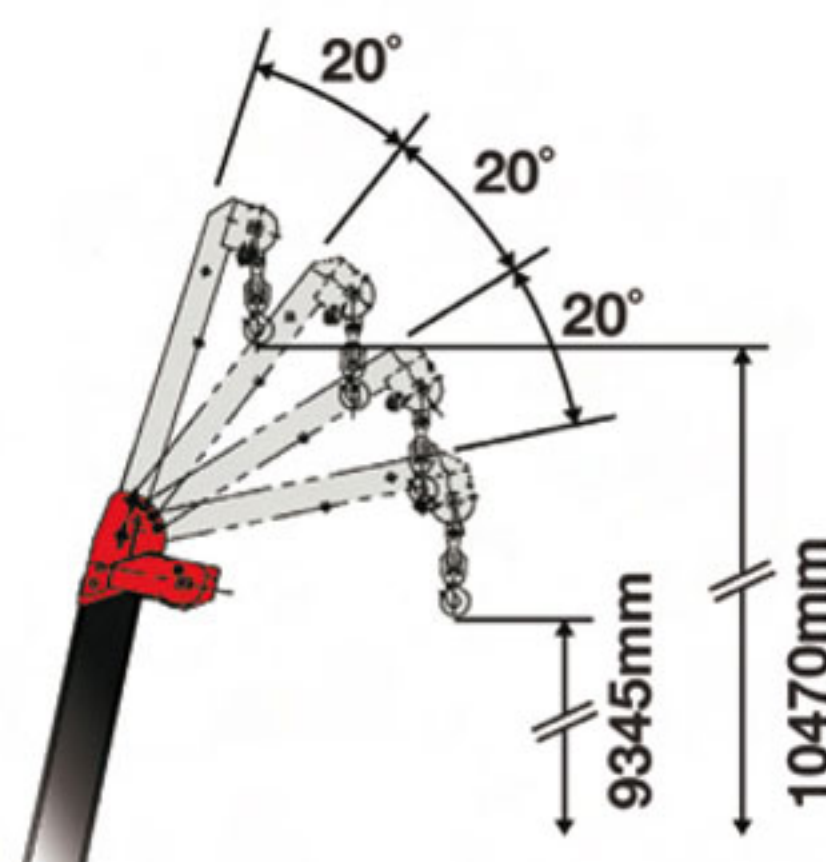
Nosnost	300kg (max)
Délka	500mm
Váha	15kg
Úhly náklonu	0°, 20°, 40°, 60°

## ROZMĚRY



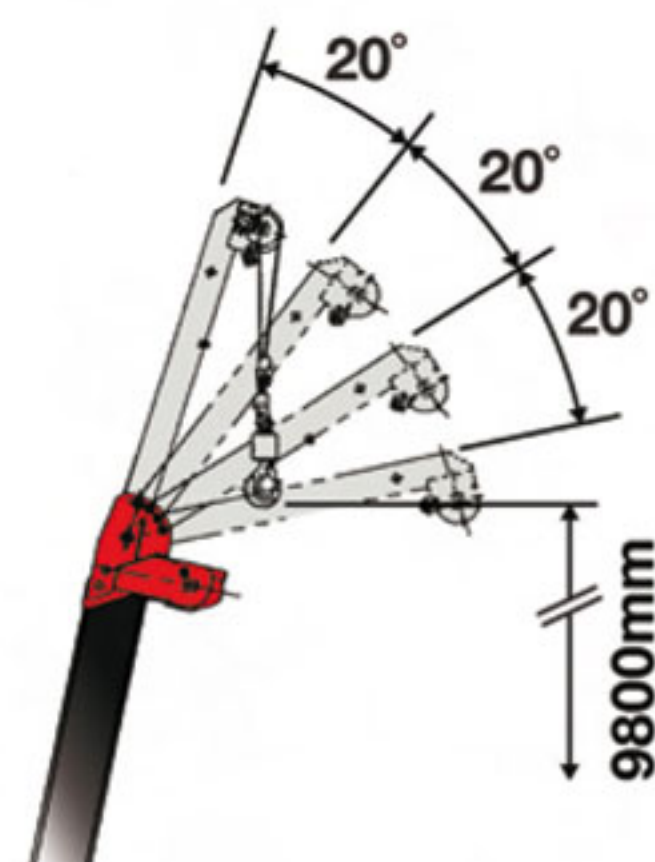
## HÁK PRO NÍZKOU SVĚTLOST

Maximální zatížení 500-700kg  
(v závislosti na vyložení)



## KRAKOREC

Maximální zatížení 400-700kg  
(v závislosti na úhlu nastavení)



# TECHNICKÉ VYBAVENÍ A DOPLŇKY

Dálkové ovládání více funkcí najednou



Zařízení pro nouzové spuštění ramene



Volitelný elektrický pohon  
(095, 295, 376, 506, 547 & 706)



Volitelné rádiové dálkové ovládání s displejem



Automatické uložení háku



095/295 hák pro nízkou světlost a krakorec na přání



376/506 hák pro nízkou světlost a krakorec na přání



Rozebiratelný a snadno složitelný



Signalizace přetížení/auto stop/alarm



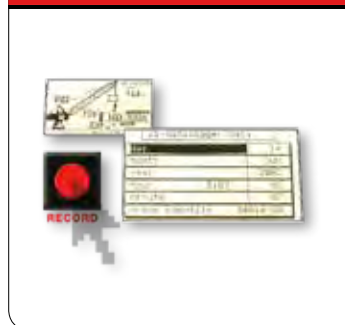
Plnohodnotný indikátor bezpečného zatížení (SLI)



Filter pevných částic



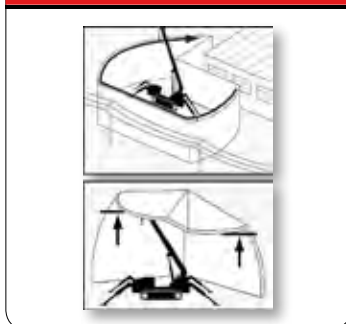
Záznamová zařízení na přání



Vymezení pracovního prostoru



Měnitelné vymezení rádiusu a výšky



Vymezení bezpečného prostoru a limitu výšky



Volitelné šedé pásy šetrné k povrchu



Snímač odmotání lana na bubnu



Snímač převínutí háku



Manipulace na nerovném povrchu



Volitelný pohon na LPG



# PŘÍSLUŠENSTVÍ

# VYUŽITÍ

Jednoduchý hák a hák na 2násobné přelánování



Vakuová přísavka na 320 kg



Manipulace se sklem



Manipulace se sklem



Vakuová přísavka na 500 kg



Vakuová přísavka na 1000 kg



Ocelové konstrukce



Ocelové konstrukce



Svorky na kámen



Přísavky na kámen



Údržba železničních tratí



Údržba železničních tratí



Robotické ocelové kleště (SWL:750kg)



Vakuové robotické hlavy



Letectví



Letectví



Pracovní koše



Podložky pod patky

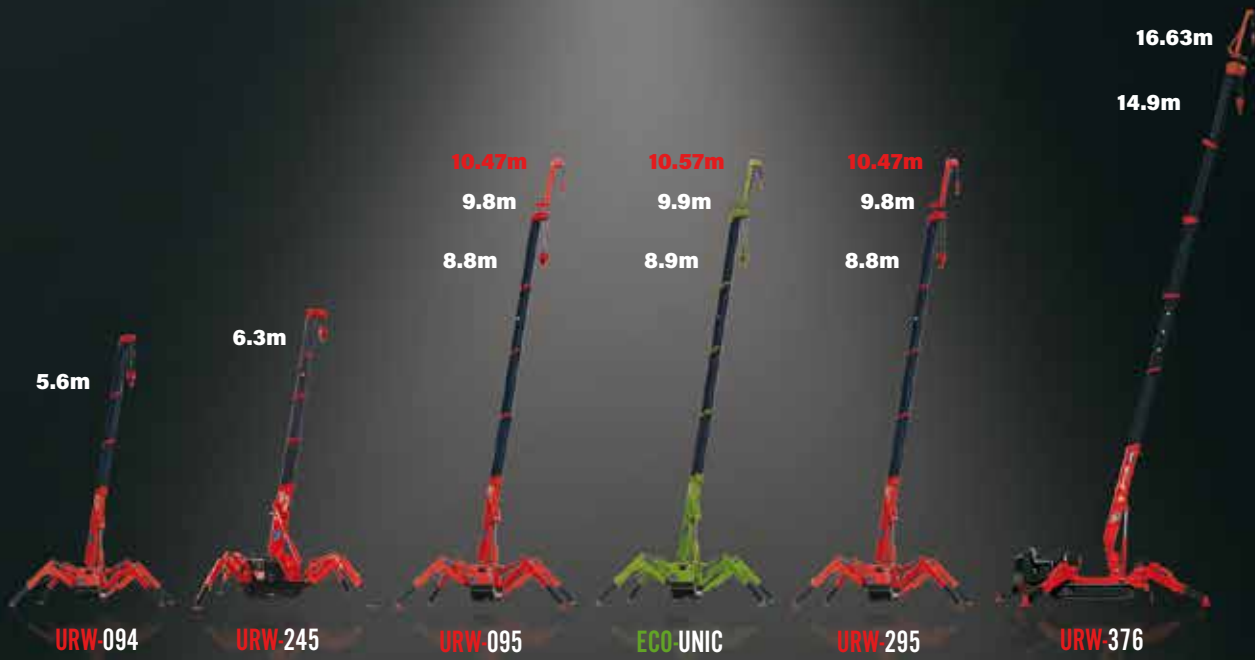


Stavebnictví



Stavebnictví





URW-094

URW-245

URW-095

ECO UNIC

URW-295

URW-376



URW-506

URW-547

URW-706

URW-706-2

URW-1006

**UNIC**  
CRANES EUROPE

**KVIB**<sup>®</sup>  
STAVEBNÍ SERVIS

KMB STAVEBNÍ SERVIS s.r.o.  
Nádražní 25, 686 01 Uh. Hradiště  
Tel: +420 603 903 888, +420 733 194 525  
Email: info@kmbss.cz Web: www.kmbss.cz