

SVĚTOVĚ NEJLEPŠÍ
KOMPAKTNÍ
MINI JEŘÁBY



UNIC
CRANES EUROPE

URW-094 URW-095 URW-245 ECO-UNIC URW-295
URW-376 URW-506 URW-547 URW-706 URW-1006



UNIC pavoučí mini jeřáby jsou nejkompaktnější jeřáby na světě.

Nápaditý design, precizní výroba a pokročilé technologie vytvářejí stroje s neuvěřitelnou nosností, dosahem a malým prostorem pro zaparkování. Nejmenší z mini jeřábů projdou běžnými dveřmi a jsou tak neocenitelnými pomocníky při zvedání uvnitř budov a v omezeném prostoru, stejně jako v exteriérech při zasklívání, na stavbách, při montážích kovových konstrukcí, stěhování strojů a zařízení, při údržbě silnic a železnic a při mnoha jiných problematických zvedáních.

Pavoučí mini jeřáby UNIC jsou nejlepším řešením pro místa s omezeným přístupem a stísněné prostory.

URW-094



Nosnost jeřábu **0,995t x 1,5m**

Max. výška zdvihu **5,6m**

Max. pracovní rádius **5,7m**

Hmotnost **1000kg**

URW-095



Nosnost jeřábu **0,995t x 3,5m**

Max. výška zdvihu **8,8m**

Max. pracovní rádius **8,41m**

Hmotnost **1850kg**

URW-245



Nosnost jeřábu **2,4t x 1,5m**

Max. výška zdvihu **6,3m**

Max. pracovní rádius **5,85m**

Hmotnost **1500kg**

ECO-UNIC



Nosnost jeřábu(095) **0,995t x 3,5m**

Nosnost jeřábu(295) **2,9t x 1,4m**

WBE - NA KOLECH

Max. výška zdvihu **8,9m**

Max. pracovní rádius **8,41m**

Hmotnost **2425kg**

ECO-UNIC

CBE - NA PÁSECH



Nosnost jeřábu (095) **0,995t x 3,5m**

Nosnost jeřábu (295) **2,9t x 1,4m**

Max. výška zdvihu **8,9m**

Max. pracovní rádius **8,41m**

Hmotnost **2350kg**

URW-295



Crane capacity **2,9t x 1,4m**

Max. výška zdvihu **8,8m**

Max. pracovní rádius **8,41m**

Hmotnost **1850kg**

URW-376



Nosnost jeřábu **2,9t x 2,5m**

Max. výška zdvihu **14,9m**

Max. pracovní rádius **14,45m**

Hmotnost **3850kg**

URW-506



Nosnost jeřábu **3,0t x 3,4m**

Max. výška zdvihu **16m**

Max. pracovní rádius **15,52m**

Hmotnost **4840kg**

URW-547



Nosnost jeřábu **4,0t x 2,5m**

Max. výška zdvihu **18,2m**

Max. pracovní rádius **17,83m**

Hmotnost **5010kg**

URW-706



Nosnost jeřábu **6,0t x 3,0m**

Max. výška zdvihu **19,5m**

Max. pracovní rádius **18,6m**

Hmotnost **7920kg**

URW-706-2



Nosnost jeřábu **6,0t x 3,0m**

Max. výška zdvihu **19,5m**

Max. pracovní rádius **18,6m**

Hmotnost **8220kg**

URW-1006



Nosnost jeřábu **10,0t x 3,0m**

Max. výška zdvihu **22,8m**

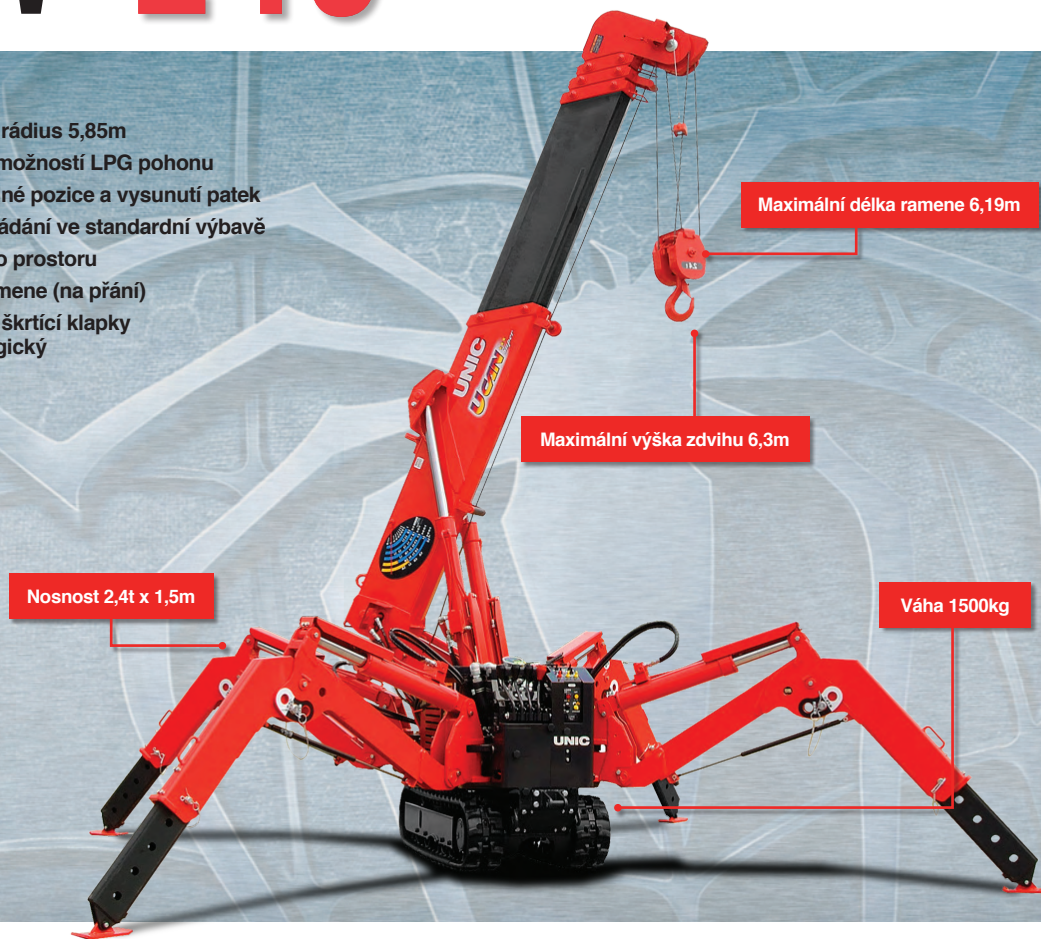
Max. pracovní rádius **21,9m**

Hmotnost **14000kg**

Situace a místa pro využití jeřábů: Přesun skel · Instalace skel · Stísněné prostory · Mezipatra · Sklepy · Střechy · Usazování pomníků a exponátů · Zahradní a krajinná architektura · Práce v docích a přístavech · Stěhování a instalace strojů a zařízení · Údržba v petrochemických závodech · Tunely · Práce v obchodních a administrativních centrech · Filmový a zábavní průmysl · Restauriční práce, údržba památek · Údržba vodních toků · Údržba železničních a silničních tratí · Letecký průmysl · Montáž kovových konstrukcí · Zvedání a usazování tepelně izolačních panelů · Infrastruktura · Obnovitelné energie

URW-245 (2,4t x 1,5m)

- Celková šířka 0,6m
- Maximální pracovní rádius 5,85m
- Benzínový motor s možností LPG pohonu
- Obsluhou nastavitelné pozice a vysunutí patek
- Dálkové rádiové ovládání ve standardní výbavě
- Omezení pracovního prostoru
- Omezení otáčení ramene (na přání)
- Inteligentní ovladač škrťací klapky ekonomický i ekologický



Model URW-245 disponuje zdvihem, jenž nemá ve své třídě a při rozměrech a váze stroje konkurenci. S nosností 2,4 tuny je ideálním strojem pro manipulaci v patrech a snadno se vejde do nákladních výtahů bez nutnosti rozložení. Stroj je vybaven nejnovějšími bezpečnostními prvky včetně počítačem řízeného indikátoru bezpečného zatížení.

DALŠÍ VLASTNOSTI



Dálkové rádiové ovládání



Plnohodnotný indikátor bezpečného zatížení

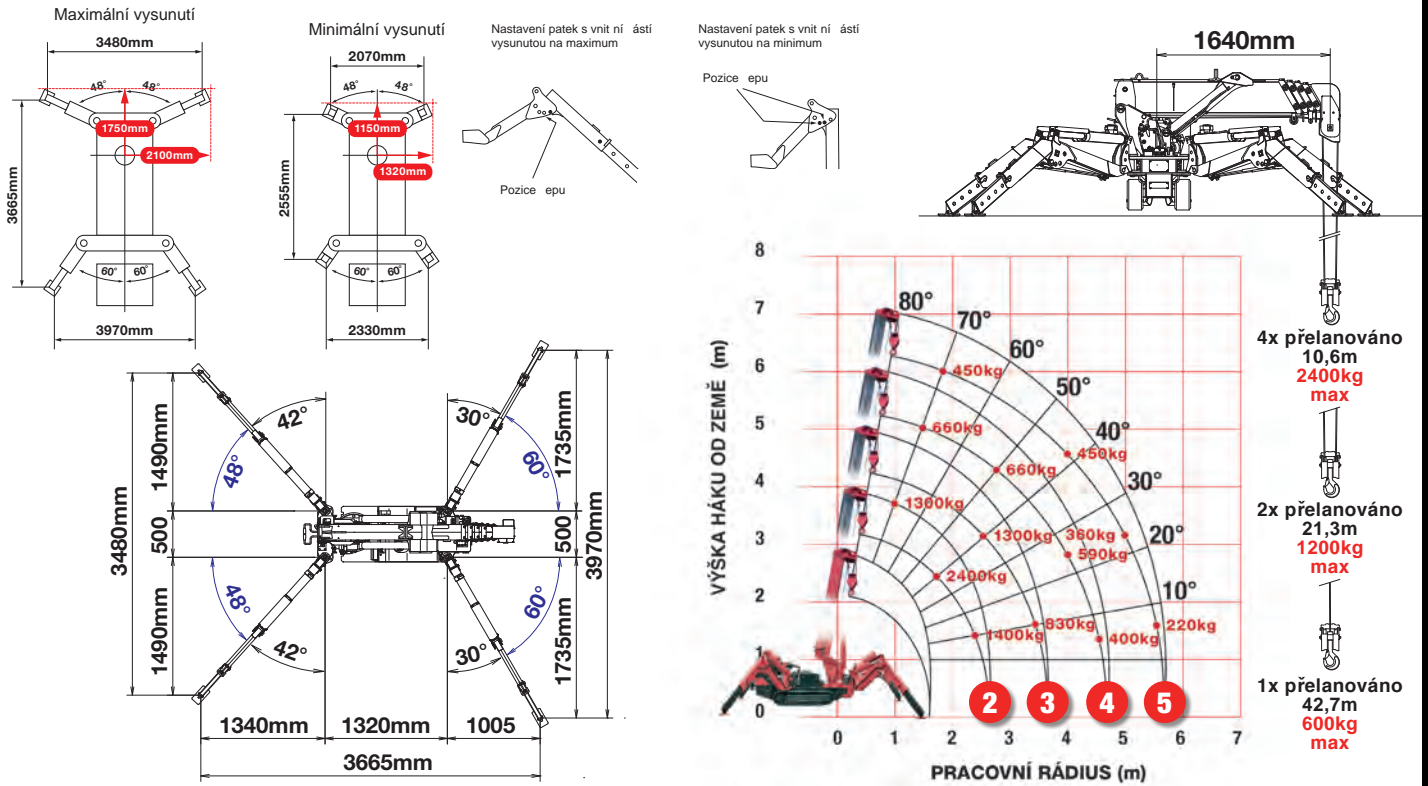
SPECIFIKACE JEŘÁBU

Nosnost jeřábu	nosnost:	2,4t x 1,5m
Max. pracovní rádius	max:	5,85m
Max. výška zdvihu	přibližně:	6,3m
Délka lana (přelanování)	max:	10,6m (4x), 21,3m (2x), 42,7m (1x)
Rozměry	složený:	2150mm (d) x 600mm (630mm se 180mm pásy) (š) x 1320mm (v)
Hmotnost	bez zatížení:	1500kg
Zatížení na patky	Vzhledem k velkému množství proměnných Vám tyto hodnoty sdělíme na požádání	
Rychlost háku	přibližně:	13m/min (se 3 vrstvami a 4nás.přelanováním)
Teleskopický systém	délka ramene:	1,98 – 6,19m
	rychlost vysunutí:	4,21m / 14 sekund
	typ ramene:	5-dílné hydraulicky teleskopické rameno, šestihranný profil
Úhel ramene/rychlost	přibližně:	0 - 80° / 10 sekund
Úhel otáčení/rychlost	přibližně:	360° (kontinuálně) 2,0 ot/min
Systém pojezdu	pohon:	hydrostatický, plynule vpřed i vzad
	rychlost pojezdu:	0 - 2,1km/h (nízká), 0 - 3,8km/h (vysoká)
	stoupavost:	± 20° (vertikálně) 10° (traverzem)
	délka stopy pásu:	1050mm
	tlak stopy pásu:	47kPa (0,48kg/cm²) (se 150mm pásy) 39kPa (0,40kg/cm²) (se 180mm pásy)
	šířka pásu:	150mm, 180mm
Motor	výrobce:	Mitsubishi
	palivo:	benzín (možnost kombinace s LPG)
	maximální výkon:	6,6kW (9PS) / 1800ot/min
	způsob startování:	standardně elektricky i manuálně
	objem nádrže:	6 litrů
Standardní vybavení	počítačem řízený indikátor bezpečného zatížení, dálkové rádiové ovládání, signalizace převínutí háku, inteligentní hlasový varovný systém, ovládání více funkcí najednou dálkovým ovládáním, inteligentní ovladač škrťací klapky, automatické ukládání háku, zařízení snímající přetížení, světelná signalizace přetížení	
Volitelné vybavení	jednoduchý hák, hák na 2nás. přelanování, kombinovaný pohon na LPG, šedé pásy šetrné k povrchu, 180mm pásy, hák pro nízkou světlost	

PAVOUČÍ MINI JEŘÁB

UNIC
CRANES EUROPE

JMENOVITÉ ZATÍŽENÍ A POLOHY PATEK



DRUHÁ ČÁST RAMENE VYSUNUTA 1,98 - 3,05M DÉLKA RAMENE

Pracovní rádius	m	až do	1,3	1,5	1,8	2,0	2,5	2,71
Patky	Max-vysunuté	kg	2,400	2,400	1,960	1,760	1,400	1,350
	Min-vysunuté	kg	1,150	1,150	700	550	330	310

TŘETÍ ČÁST RAMENE VYSUNUTA 3,05 - 4,11M DÉLKA RAMENE

Pracovní rádius	m	až do	1,5	2,0	2,6	3,0	3,5	3,77
Patky	Max-vysunuté	kg	1,300	1,300	1,300	1,060	830	710
	Min-vysunuté	kg	350	350	350	230	170	150

ČTVRTÁ ČÁST RAMENE VYSUNUTA 4,11 - 5,15M DÉLKA RAMENE

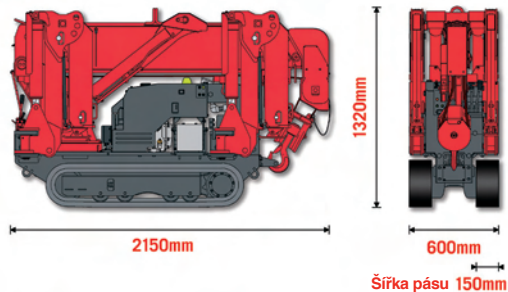
Pracovní rádius	m	až do	2,5	3,0	3,7	4,0	4,5	4,81
Patky	Max-vysunuté	kg	660	660	660	590	420	400
	Min-vysunuté	kg	170	170	170	150	100	80

PÁTÁ ČÁST RAMENE VYSUNUTA 5,15 - 6,19M DÉLKA RAMENE

Pracovní rádius	m	až do	3,5	4,0	4,5	5,0	5,5	5,85
Patky	Max-vysunuté	kg	450	450	400	360	250	220
	Min-vysunuté	kg	150	150	100	80	60	50



ROZMĚRY



VOLITELNÝ LPG



TECHNICKÉ VYBAVENÍ A DOPLŇKY

Dálkové ovládání více funkcí najednou



Zařízení pro nouzové spuštění ramene



Volitelný elektrický pohon
(095, 295, 376, 506, 547 & 706)



Volitelné rádiové dálkové ovládání s displejem



Automatické uložení háku



095/295 hák pro nízkou světlost a krakorec na přání



376/506 hák pro nízkou světlost a krakorec na přání



Rozebiratelný a snadno složitelný



Signalizace přetížení/auto stop/alarm



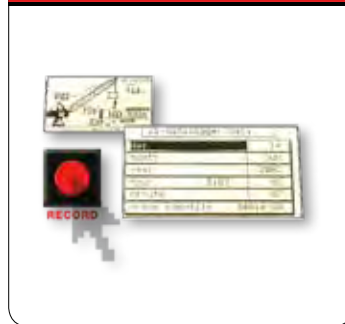
Plnohodnotný indikátor bezpečného zatížení (SLI)



Filter pevných částic



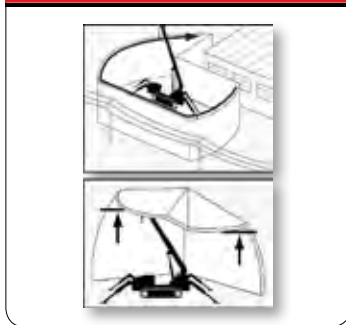
Záznamová zařízení na přání



Vymezení pracovního prostoru



Měnitelné vymezení rádiusu a výšky



Vymezení bezpečného prostoru a limitu výšky



Volitelné šedé pásy šetrné k povrchu



Snímač odmotání lana na bubnu



Snímač převínutí háku



Manipulace na nerovném povrchu



Volitelný pohon na LPG



PŘÍSLUŠENSTVÍ

VYUŽITÍ

Jednoduchý hák a hák na 2násobné přelánování



Vakuová přísavka na 320 kg



Manipulace se sklem



Manipulace se sklem



Vakuová přísavka na 500 kg



Vakuová přísavka na 1000 kg



Ocelové konstrukce



Ocelové konstrukce



Svorky na kámen



Přísavky na kámen



Údržba železničních tratí



Údržba železničních tratí



Robotické ocelové kleště (SWL:750kg)



Vakuové robotické hlavy



Letectví



Letectví



Pracovní koše



Podložky pod patky

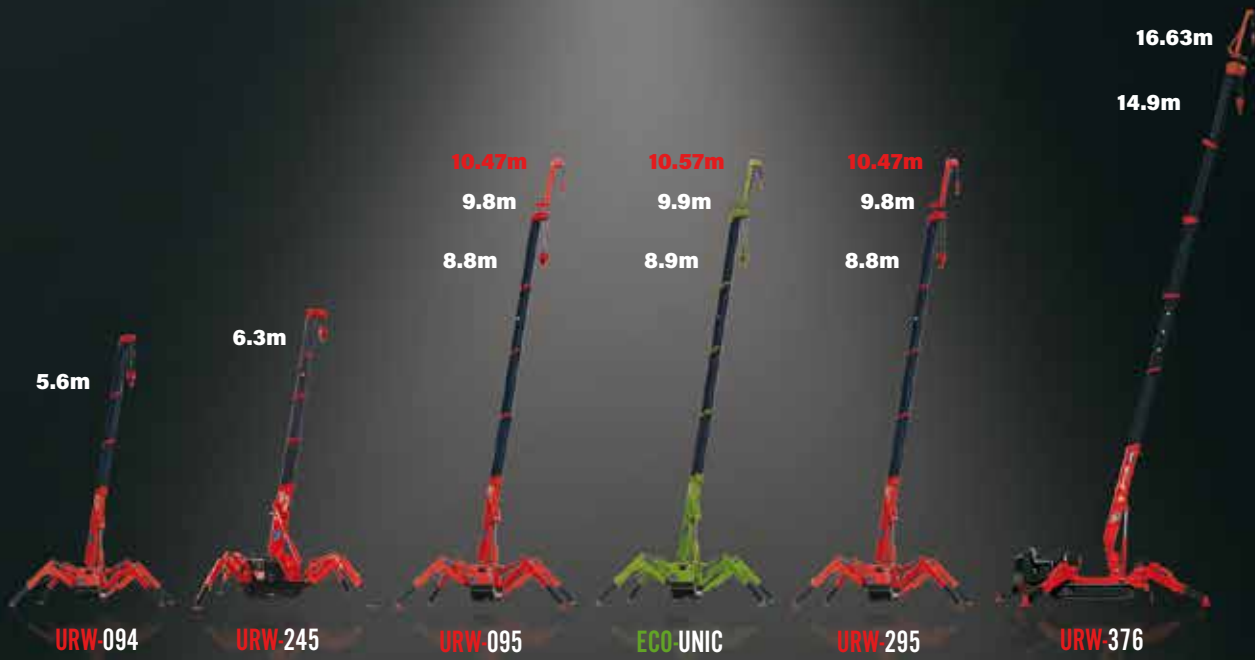


Stavebnictví



Stavebnictví





URW-094

URW-245

URW-095

ECO UNIC

URW-295

URW-376



URW-506

URW-547

URW-706

URW-706-2

URW-1006

UNIC
CRANES EUROPE

KVIB[®]
STAVEBNÍ SERVIS

KMB STAVEBNÍ SERVIS s.r.o.
Nádražní 25, 686 01 Uh. Hradiště
Tel: +420 603 903 888, +420 733 194 525
Email: info@kmbss.cz Web: www.kmbss.cz